

学校団体プログラムのご案内

2022年度版

子ども動物園すてっぷでは、幼稚園・保育園児（年中、年長）と小学校（1・2・3年生）の児童を対象とした学習プログラムをご用意しています。

Webによる事前予約制です。Web予約マニュアルをご参照の上、お申し込み下さい。

※新型コロナウイルスの状況によっては予約を受け付けても実施を中止する場合があります。

1. 利用条件

☆幼稚園・保育園の年中、年長の園児、小学校1・2・3年生の児童

年少（3歳児）以下の幼児や、小学4年生以上の児童はご利用いただけません。

年齢により申し込めるプログラムが異なります。ご注意ください。

☆1日1団体、1コースのみ

※原則として同じ団体が同日に園内の他の予約制プログラムを体験することはできません。

（小学校でクラス・学年が異なる場合は相談）

☆各時限**15名以下** ソーシャルディスタンス確保のため人数を超えての参加はできません。

☆同じ団体の複数日の利用はご遠慮ください。（小学校はクラス・学年が異なる場合は可）

☆実施時には手指・靴底の消毒、マスクの着用をお願いします。（個別の事情は相談）

2. 実施日及び時間

プログラム実施 2022年5月10日（火）～2023年3月17日（金） Webカレンダー記載のある日

申込み受付 2022年3月23日（水）～2023年3月3日（金）12:00まで

利用希望日の2週間前の12:00まで

3. コース概要

☆もっとしりたいモルモット（室内のみ）…**幼稚園・保育園**

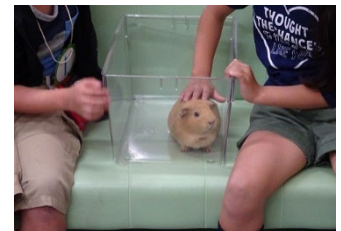
モルモットを間近で観察しながら、食べ物やうんちについて学びます。

動物をよく見て観察する楽しさを感じてもらいます。

実施時間：10:45～11:00 15名まで

11:15～11:30 15名まで

11:45～12:00 15名まで 最大45名まで



☆いただきますを考えよう（屋外のため雨天中止）…**小1・2・3年**

ふたば牧場の家畜をじっくり観察するプログラムです。人の役に立ってきた家畜と人との関わりを考えてもらいます。

実施時間：10:45～11:15 15名まで

11:30～12:00 15名まで 最大30名まで



先生方へのお願い

予約時の注意事項

- ※ お申し込みは先着順です。
- ※ Web予約は**仮予約**となります。後日、担当者よりお電話にて実踏日程を調整させていただきます。実踏日が決まった後、予約が**確定**します。
 - ・実踏は実施日の1週間前までに必ず行ってください。
 - ・実踏内容：プログラムの詳細、集合場所、荷物を置く場所、もよりのトイレ、入園予定の門からの距離（子供の足で歩いてかかる時間）の説明、現場確認など。（30分程度）
- ※ **団体入園の手続き**については、HP 上野動物園のトップページ「ご利用案内→団体利用について」をご参照ください。

予約の方法…**Webの予約ページからの受付のみとなります。**

（お電話、Fax、来園されてのご予約はできません。）

URL <https://airrsv.net/czs-dantai/calendar>

※「子供動物園すてっぷ 学校団体プログラムWeb予約マニュアルPDF」は
[こちら](#)

- 予約の制限
- ・1団体あたり1日1回、1コース。
 - ・1団体の複数日の利用はご遠慮ください。
 - ※小学校についてはクラス・学年が異なれば可
 - ・予備日など、複数の日程を予約することはご遠慮ください。複数日を申し込まれた場合、一番初めの予約日以外は無効となります。