

見よう! 歩こう! 楽しもう!

TAMA ZOO ぐるっと1周1万歩。

ついでにメタボも
解消!?

多摩動物公園のすべてのどうぶつをめぐるコースです。
体力に自信のある方、運動不足が気になる方、動物園
ウォーキングにチャレンジしてみませんか?

およそ
7 km

ゆっくり歩いて
約2時間30分

動物を見る時間は含まれていません。

このコースについて

歩く距離

かかる時間

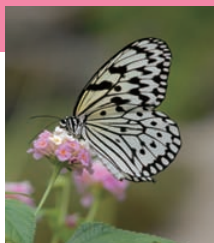


ひとやすみ：みはらし広場からの眺め

★ 売店・休憩スポット

A 昆虫園

チョウが1年中舞う
昆虫生態園。楽しみ
ながら学べる昆虫園
本館。ようこそ、ムシ
の樂園へ。



B チーター・サーバル

駿足のチーターと、優
れたジャンプ力のサー
バルを見比べてみてく
ださい。



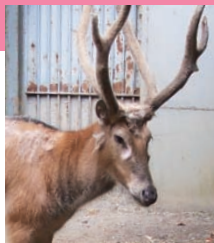
C マレーバク

白黒もよう、よく動
く長い鼻。見れば見
るほどふしぎです。
食べるのは夢ではな
く、植物です。



D シフゾウ

角はシカ、頭はウマ、
蹄はウシ、体はロバ
に似ている… さて、
どんな姿をしている
のでしょうか。



E ターキン

大きな体で急峻な岩
場を平気で上り下り。
それもそのはず、
故郷はヒマラヤの山
岳地帯です。



F オオカミ

仲間意識が強く、家
族の群れで、互いに
挨拶を交わしながら
くらしています。

