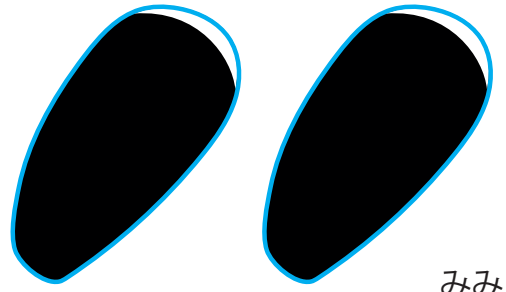




たのしく どうぶつ こうさく

マレーバク の

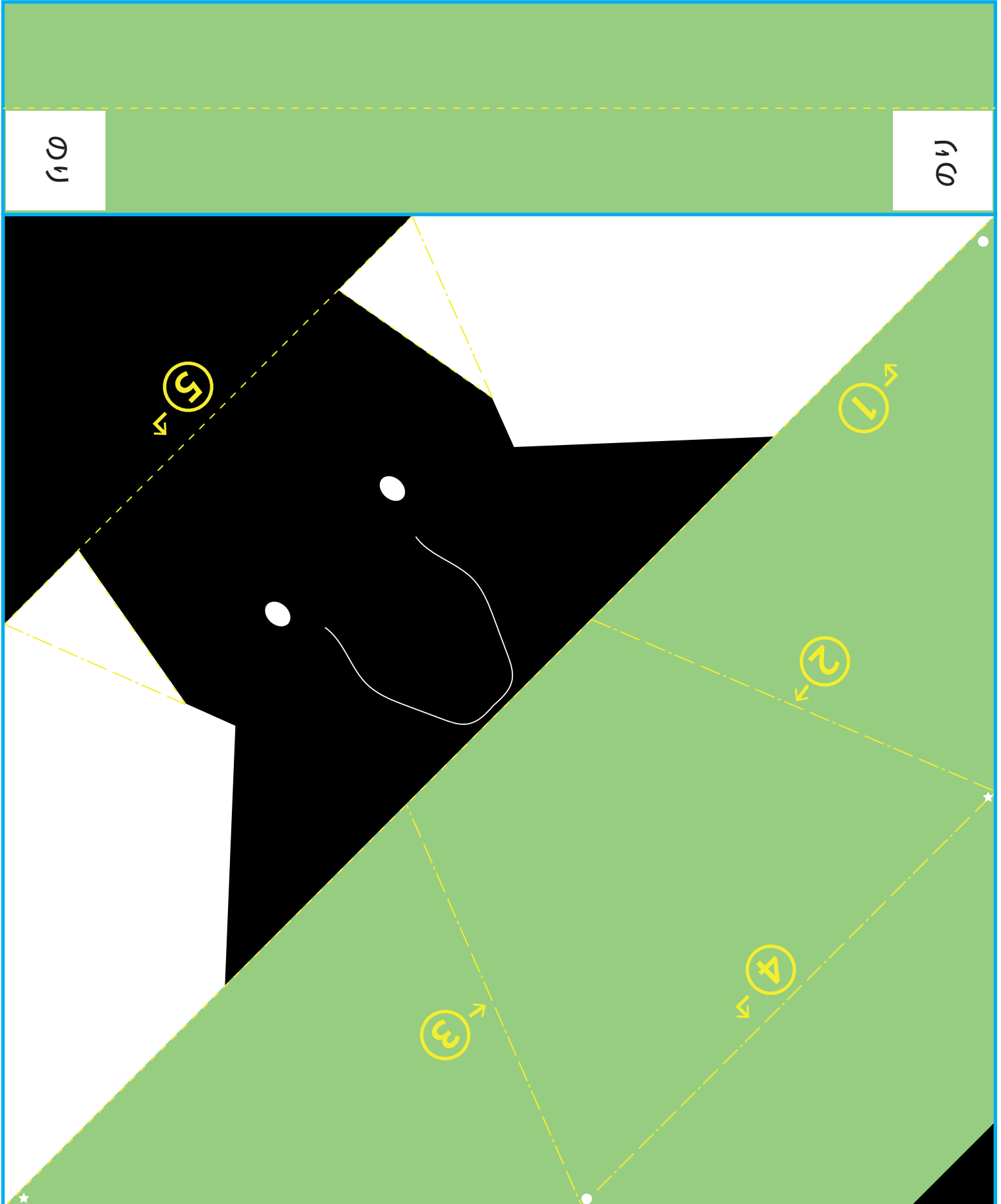
バッグをつくろう！



みみ

つくりかたシート

をみながら、つくってみよう！



マレーバクの

バッグをつくろう！

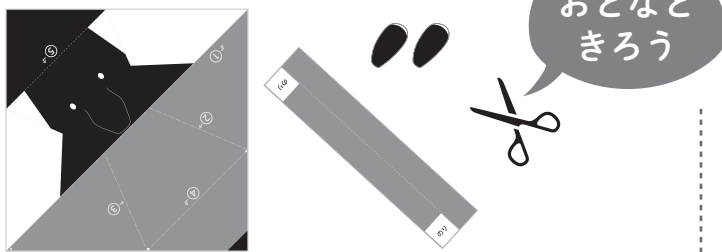
マレーバクの しっぽって なにいろだっけ？

よういするもの

- ・はさみ
- ・のり
- ・くろい ペンか いろえんぴつ



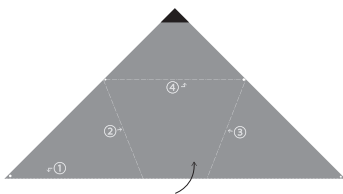
1. みずいろの ———— せんを きる



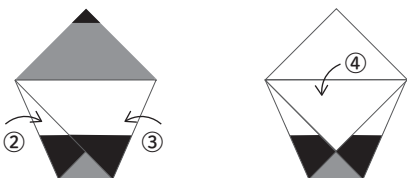
2. もちての - - - せんを やまおりにする



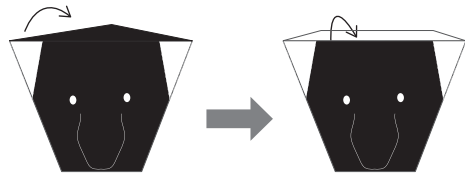
3. ①を やまおりにする



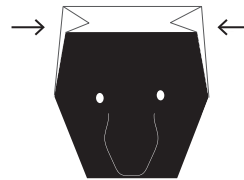
4. ②、③、④の じゅんに たにおりにする



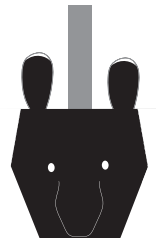
5. ⑤を やまおりにして、うちがわにおりこむ



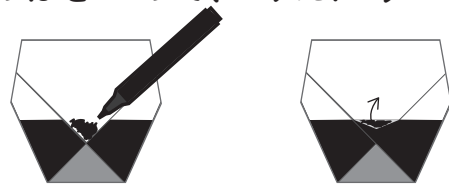
6. しろいぶぶんを うちがわにおりこむ



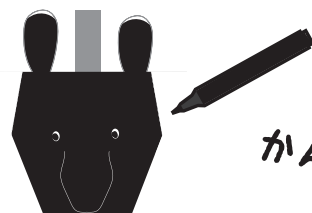
7. みみと もちてを のりにつける



8. しっぽをぬって、うえにすこしおる



9. めをかく



かんせい！

おうちの方へ

黒と白のツートンカラーが特徴のマレーバク。でも、どこが黒くて、どこが白いか思い出せますか？あしは？おしりは？尻尾は？耳は？若干の個体差はあるものの、どのマレーバクも同じ模様です。作り方動画の最後には、多摩動物公園のマレーバクも登場します。確かめてみましょう。

たまどうぶつこうえんのマレーバクを どうがで みられるよ



東京ズーネットYouTubeチャンネル
マレーバクのバッグをつくろう！

つくりかたも
あるよ

