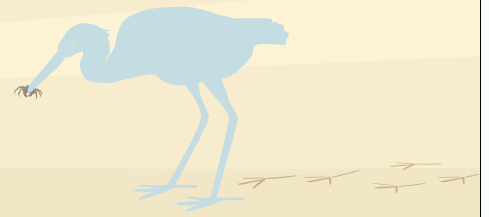


なぎさ NEWS



2019年 この1年の「西なぎさ」

水族園では偶数月に葛西海浜公園「西なぎさ」で小型地曳網を使用した生物調査を行っています。2019年の調査結果は下の表のとおりです。4月から10月の調査では例年通り10種以上の魚種が確認されており、6月の調査では2014年から入網し始めたトラフグの稚魚が多くみられました。また、8月にはマゴチが例年より多く出現していました。(飼育展示係 石神 まゆか)

【2019年地曳網調査結果】

分類	実施月	2月	4月	6月	8月	10月	12月	合計個体数
	水温 (°C)	9.5	19.3	25.0	31.0	21.0	12.5	
	塩分 (PSU) ※ 1	31.0	28.2	15.0	5.0	16.1	28.5	
トビエイ目	アカエイ				2			2
ニシン目	サッパ					23		23
	コノシロ			400	71	1		472
	カタクチイワシ					2		2
サケ目	アユ	82	33					115
	イシカワシラウオ				1	2		3
コイ目	マルタ					5		5
ダツ目	クルメサヨリ		3					3
	サヨリ			13				13
	サヨリ科の一種				1			1
カダヤシ目	カダヤシ					1		1
スズキ目	トウゴロウイワシ			1				1
	ボラ		192	7	4		1	204
	ヒイラギ				4	4		8
	スズキ	1	18		1			20
	コショウダイ				6			6
	キチヌ					19		19
	クロダイ			14	5			19
	マハゼ		193	32	61	2	2	290
	アジシロハゼ	1	33		112	64		210
	ツマグロスジハゼ				1			1
	ピリンゴ		551	3	1			555
	ニクハゼ			1				1
	エドハゼ	1	187	1,732	1	6	4	1,931
	チクゼンハゼ			2				2
	ウキゴリ属の一種		24					24
	ヒモハゼ	1	3	77	459	2		542
	ヒメハゼ			2	13	32	1	48
	シモフリシマハゼ				43	2		45
	チチブ				3			3
	チチブ属の一種 1				63	1		64
	チチブ属の一種 2			1	9	1		11
	ハゼ科未同定種		270	27	675	34		1,006
	イダテンギンボ				1			1
カサゴ目	マゴチ				61	1		62
フグ目	クサフグ				2			2
	トラフグ			88				88
合計個体数		86	1,507	2,400	1,600	202	8	5,803
種類数 ※2		5	11	15	24	18	4	37

※1 普通の海水の塩分は34ほどです。雨の多い季節は川から淡水が多く流れ込むため、薄まって値が低くなります。

※2 種がはっきりしていない仔・稚魚も、一種として数えています。