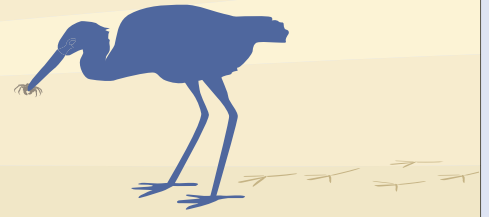


なぎさ NEWS



2018年 この1年の「西なぎさ」

水族園では、東京都から特別採捕許可を受けて「西なぎさ」で小型地曳網を使った生物調査を行っています。2018年の調査の結果は下の表のとおりです。昨年に続き、今年もイシカワシラウオが出現しました。また、台風直後に行った8月の調査では淡水魚のハクレンが現れており、天候による影響の受けやすさを実感しました。生き物が多く見られる4月から10月にかけてはハゼ科魚類を中心に、今年も毎回10種以上の魚種を確認することができました。(飼育展示係 幅 祥太)



8月に採集されたハクレン

【2018年地曳網調査結果】

分類	実施月	2月	4月	6月	8月	10月	12月	合計個体
	水温 (°C)	10.0	20.0	23.0	28.0	25.0	13.0	
	塩分 (PSU) ※ 1	28.0	28.7	21.5	8.8	16.1	29.3	
ニシン目	サッパ				1	16		17
	コノシロ			660	16	1		677
カライワシ目	カライワシ			1				1
サケ目	アユ	37	5					42
	イシカワシラウオ			78	88			166
コイ目	ハクレン				1			1
スズキ目	マルタ			35				35
	メナダ属の一種			22				22
	ボラ		83	5				88
	メジナ			1				1
	ヒイラギ					646		646
	ヒイラギ科の一種				1			1
	スズキ	11	431		1			443
	シログチ				1			1
	シロギス					4		4
	クロダイ			4	2			6
	マハゼ		132	427	23			582
	アシシロハゼ	9	25	23	1		1	59
	ピリンゴ		7,478	1				7,479
	ニクハゼ			14				14
	エドハゼ	1	285	775			1	1,062
	スミウキゴリ		13					13
	ヒモハゼ		4	7	1	1		13
	ヒメハゼ	1	9			1		11
	ミズハゼ属の一種		2					2
	シモフリシマハゼ			47		1		48
	チチブ属の一種 1			59	5	1		65
	チチブ属の一種 2			152	1	1		154
ハゼ科未同定種	1	44	1,146	120	5		1,316	
イダテンギンボ			3				3	
ナベカ属の一種			1	4			5	
カサゴ目	マゴチ				14	3		17
カレイ目	イシガレイ	1	18					19
フグ目	クサフグ				13			13
	フグ科の一種			14				14
合計個体数		61	8,529	3,475	293	680	2	13,040
種類数 ※2		7	13	21	17	11	2	35

※1 普通の海水の塩分は34ほどです。雨の多い季節などは川から淡水が多く流れ込むため、薄まって値が低くなります。

※2 種がはっきりしていない仔・稚魚も、一種として数えています。