



コブシ



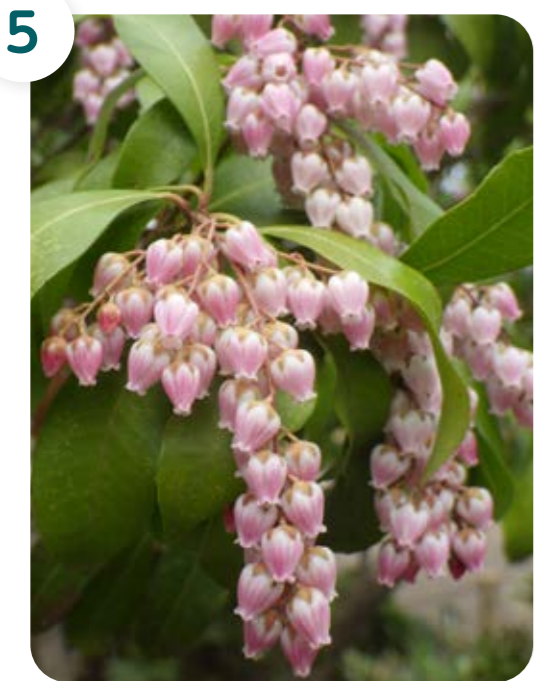
ゲンカイツツジ



ボケ



レンギョウ



アセビ

葉に毒を含んでおり馬が食べると酔ったようにふらつくことから「馬酔木」と名付けられたとか。



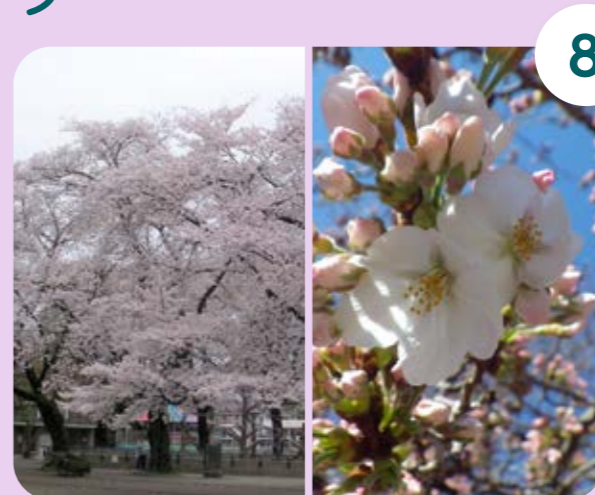
ユキヤナギ

柳のように垂れた枝、真っ白な小花が雪を連想させることから「雪柳」の名が付いたようです。

サクラ



コヒガンザクラ ●



ソメイヨシノ



ケイオウザクラ ●

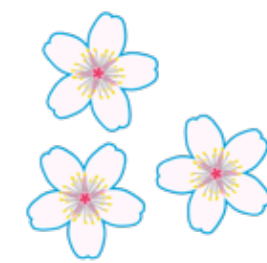


カンビザクラ ●

一口に「サクラ」と言っても品種によって咲く時期は少しずつ違います。どのサクラも例年より早く咲き始めましたが、この中ではソメイヨシノが一番遅い開花です。次号では、遅咲きのサクラを紹介する予定です。(●3月15日時点で満開の品種)



三月とは思えない陽気が続き、園はサクラをはじめ春の開花ラッシュが続いています



花 づ こ よ み

2023年

3月15日

239号

発行
公財)東京動物園協会
井の頭自然文化園