

① ナツツバキ



② モミジバ  
スズカケノキ

スズカケノキとアメリカスズカケノキの雑種です。



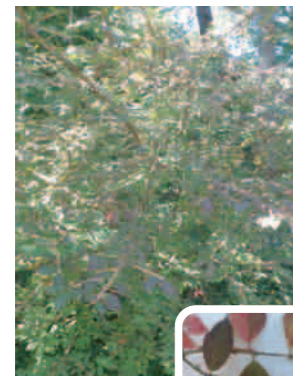
⑨ イロハモミジ

イロハモミジも色付き始めてます。



⑩ カツラ

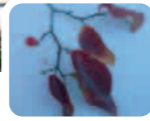
葉は丸くハート形です。落葉した葉から甘い香りがすることもあります。



③ ニシキギ



④ ハナミズキ



# 紅葉

井の頭自然文化園の木々が赤や黄色に色付いています。落ち葉を手に取り秋を感じ園内を散策しませんか。

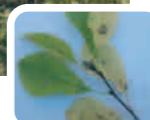
地図中の番号の場所でご覧いただけます。



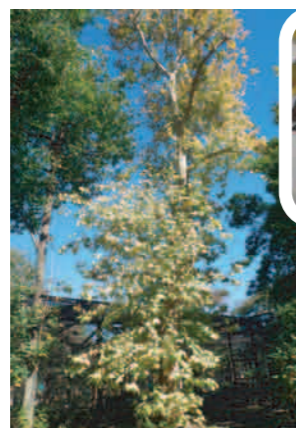
⑪ イチョウ



⑫ コブシ

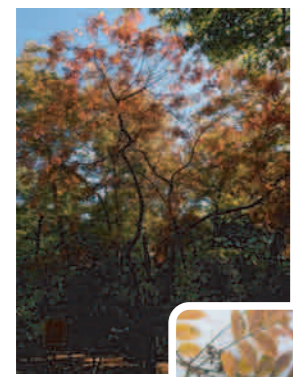
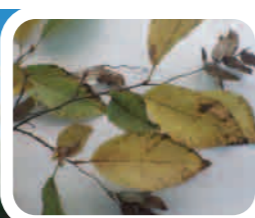


⑤ ユリノキ



⑥ イヌシデ

武蔵野の雑木林を代表する木が色づいています。

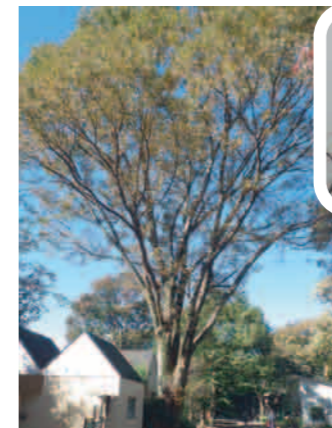


⑦ ハゼノキ



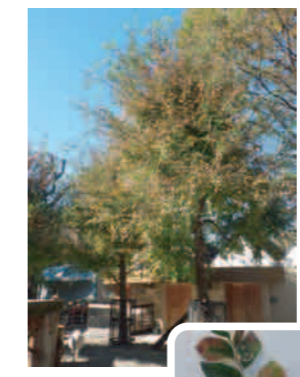
⑧ ラクウショウ

水生物園のラクウショウ並木は見頃です。



⑬ ケヤキ

放射状に広がる樹形が特徴です。



⑭ アキノレ



⑮ コヒガンザクラ



# 花 づ こ よ み

2013年  
11月18日

発行:  
公益財団法人  
東京動物園協会  
井の頭自然文化園