

ぴよんぴよんバツタをつくろう！

おとな^{おとな}の人^{ひと}といっしょにやろう！ハサミ^{つか}を使う^{とき}時は^き気を^つ付けようね！

- ① 絵^えに色^{いろ}をぬり、切り^き取る

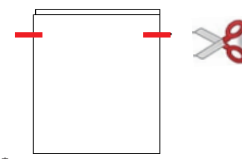
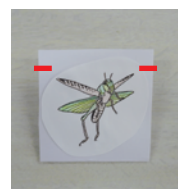


- ② 厚紙^{あつがみ}を半^{はん}分に折^ぶり、①^おを貼^はり付^つける

絵^えをA4サイズで印刷^{いんさつ}する場合^{ばい}、厚紙^{あつがみ}の大き^おさは1つ16cm×8cmくらいが自^め安^{やす}です。
お菓子^{かし}の空き箱^{かき}を広^{ひろ}げて使^{つか}えば、折^おり目^めもついていてgood！



- ③ 右^{みぎ}図^ずの赤^{あか}線^{せん}の部分^ぶんに切^きれ込^こみを入^いれる



曲^まげてい^ないほう^{ほう}を切^きる

- ④ 輪^わゴム^{がむ}を裏^{うら}側^{がわ}で1回^{かい}ひね^り、切^きれ込^こみにひっか^かけたら完^{かん}成^{せい}！

おもて



うら



おもてを上^{うへ}にして広^{ひろ}げて、指^{ゆび}をはなすと・・・ぴよーん！

と飛ぶ・は跳ねる生きもののえ絵



この他に飛ぶ・跳ねる生きものはいるかな？探して描いてみよう！

こうさくどうぶつえん

たまどうぶつこうえん
Tama Zoological Park