



進め! 幼児向けプログラム

# 海のいきものたち

全4回

事前募集型  
プログラム

- 〈第1回〉海に行こう! 5/8【日】好評のうち終了しました
- 〈第2回〉アメフラシ 7/17【日】好評のうち終了しました
- 〈第3回〉エビ 9/11【日】好評のうち終了しました
- 〈第4回〉ヒトデ 12/18【日】応募期間 11/13【日】- 12/4【日】

進め!!

# 海のいきものたち

海はどんなところなの？

海にはどんないきものがいるの？

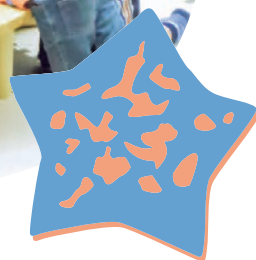
海のなかでいきものは

どんな暮らしをしているの？

海のいきものを見て

さわって 絵にかいて

いきものの「すごい」を発見しよう！



第2回 アメフラシ  
7月17日(日)

応募期間 | 6/12(日) - 7/3(日)



第3回 エビ  
9月11日(日)

応募期間 | 8/7(日) - 8/28(日)



第4回 ヒトデ  
12月18日(日)

応募期間 | 11/13(日) - 12/4(日)



このプログラムに参加されたお子さまにどのような学びが生じているかについて調査研究を行う予定です。  
アンケートへのご協力やビデオ撮影などを行うことがあります。ご了承ください。

場所 葛西臨海水族園 本館 2階レクチャールーム

時間 14:00～15:15(集合 13:45)

定員 15名

対象 今年度6歳のお誕生日を迎える幼児  
(2010/4/2 - 2011/4/1 生まれ)

※保護者の方1名と一緒に無料で入園できますが、  
プログラムへの参加・見学はできません。

応募方法 Eメールで以下のとおりお申し込みください。

【宛先】 susume\_kasai@tokyo-zoo.net

【件名】 進め！海のいきものたち 第〇回

【本文】 参加者の氏名(ふりがな)、年齢、性別、保護者の住所、電話番号を記入

※お申し込みの際は、@tokyo-zoo.netからのEメールを受信できるよう、迷惑メールフィルターやメールソフトを設定してください。  
※応募者多数の場合は抽選とし、当落にかかわらずお知らせします。  
※応募は1回につき1名までとします。

東京都葛西臨海水族園  
Tokyo Sea Life Park

【お問合せ】 東京都江戸川区臨海町 6-2-3  
TEL : 03-3869-5152

【URL】 <http://www.tokyo-zoo.net/>

【交通案内】 JR：京葉線「葛西臨海公園」駅下車 徒歩5分  
東京メトロ：東西線「葛西」「西葛西」駅下車  
バス「葛西臨海公園」行き

【開園時間】 9時30分～17時(入園は16時まで)

【休園日】 毎週水曜日(祝日や都民の日にあたる場合は翌日)

【入園料】 一般700円 65歳以上350円 中学生250円  
\*小学生以下および都内在住、在学の中学生は無料

公益財団法人東京動物園協会 動物取扱業登録展示12 東京都展第001489号  
平成19年5月29日～平成29年5月28日 動物取扱責任者氏名：錦織一臣、杉野隆、山本達也