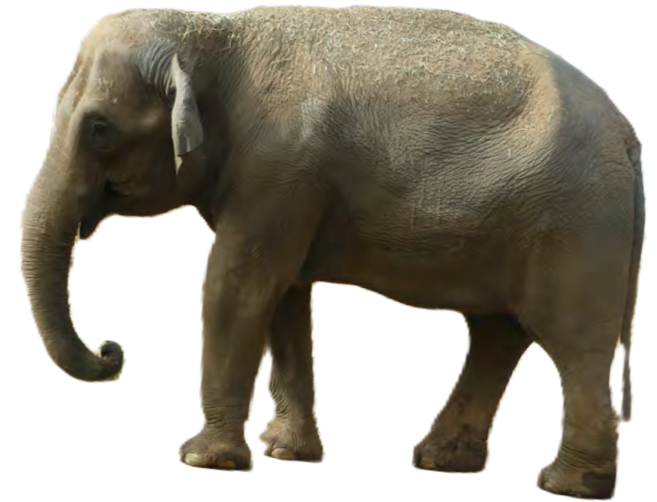


ソーシャルストーリー

## Social Story

# うえのどうぶつえんに いこう



これを よむと うえのどうぶつえんでの すごしかたを  
しることが できます。

ソーシャルストーリーはおもに発達障害（とくに自閉スペクトラム症）とその家族や関係者をサポートするものですが  
小さなお子さまや障がいのある方を含むすべての方に活用いただけます。

うえのどうぶつえん



うえのどうぶつえんには ひがしえんと にしえんが あります。



せいもん  
正門



べんてんもん  
弁天門

どうぶつえんに はいるもんは ふたつ あります。  
正門からは ひがしえんに はいります。 弁天門からは にしえんに はいります。

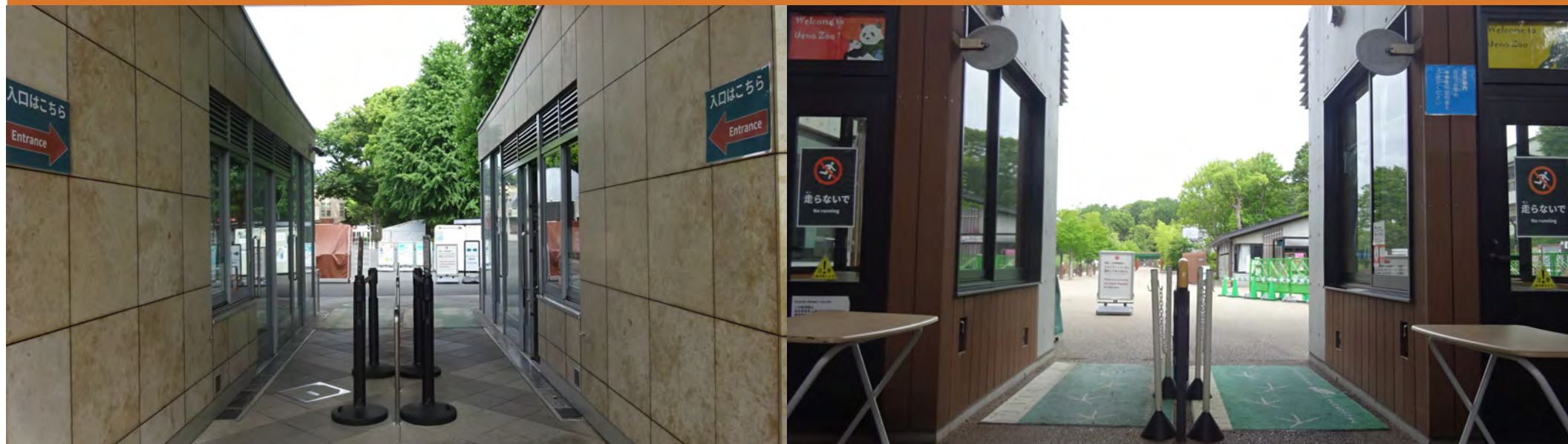


せいもん  
正門



べんてんもん  
弁天門

うけつけに いきます。こんでいるときは じゅんばんに はいります。



せいもん  
正門

べんてんもん  
弁天門

このつうろを とおります。



せいもん  
正門



べんてんもん  
弁天門

もんを とおると ひろいみちが あります。 ちずを みて いきたいところを えらびます。



ひがしえんと にしえんは はしで つながっています。エレベーターも あります。



ひがしえんと にしえんの あいだは バスに のることも できます。



こまったことが あったら そうごうあんないじょ 総合案内所に いきます。



わからないことは スタッフに ききます。



レストランや ばいてんが あります。  
おべんとうを たべるばしょも あります。

# うえのどうぶつえん トイレマップ

西園

東園



- トイレ
- 身障者用トイレ
- ベビーベッド
- 授乳室  
(授乳チェア・ミルク用温水器・ベビーベッド)
- ユニバーサルシート設置トイレ
- ハンドドライヤー
- オストメイト対応トイレ

トイレは いろいろな ところに あります。



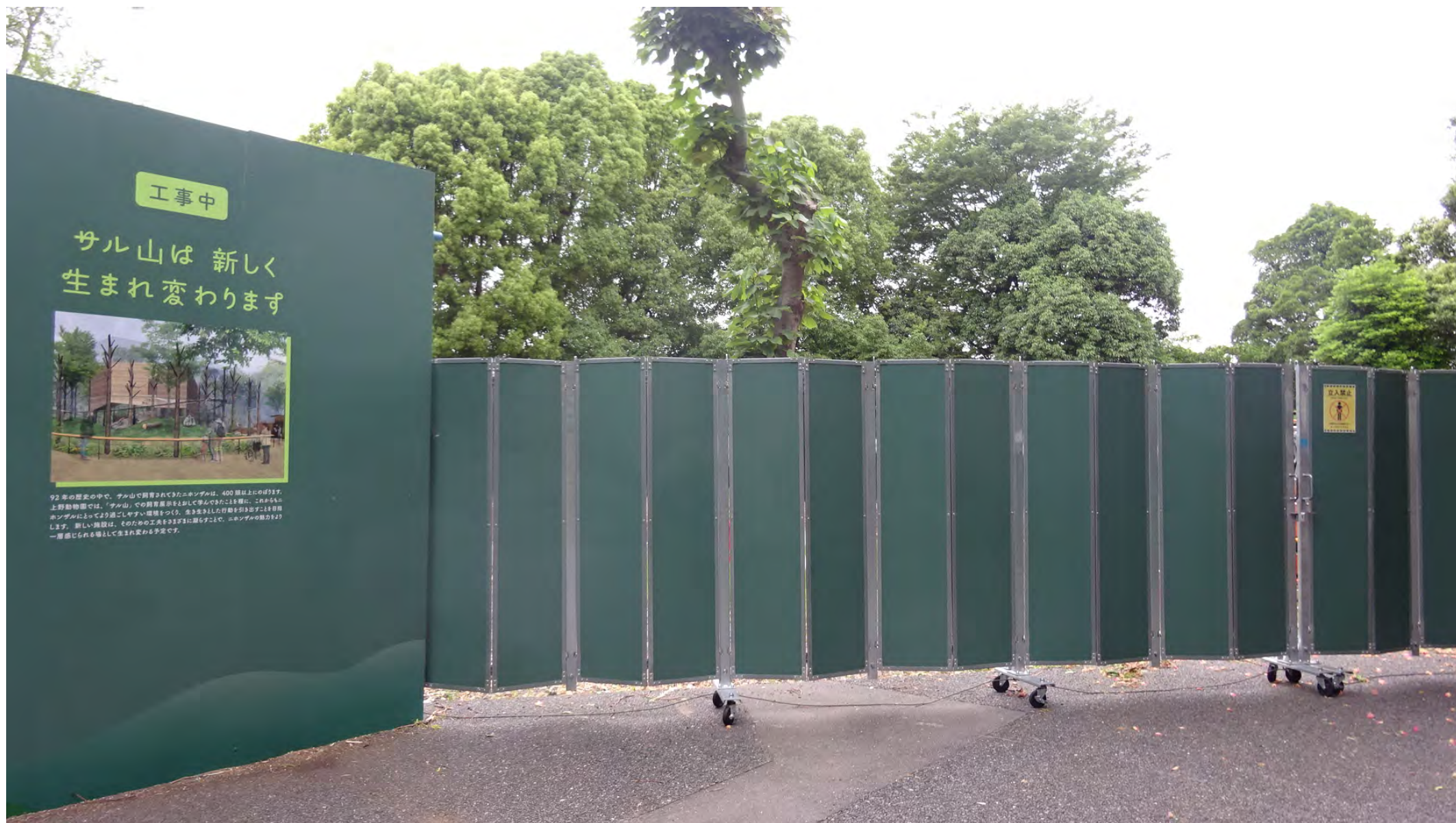
ひろい トイレも あります。



どうぶつは ガラスや てすりの むこうに います。



あんぜんに どうぶつを みるために てすりには のぼりません。



こうじちゅうの ところには はいりません。

# うえのどうぶつえん センサーマップ



**カームダウン・クールダウンスペース**  
気持ちをしずめるための部屋です



### うるさい場所

- 動物の鳴き声  
東園：テナガザル・ニホンザル(非公開)  
西園：アオメキバタン・フラミンゴ・エリマキキツネザル  
では、動物が一斉に鳴くことがあります
- その他  
ミスト装置がある場所は、ミストが動いていると  
大きな音が出ます



### しずかな場所

- 東園：こもれびの小径・ゴリラ奥の休憩場所
- 西園：不忍池西側の道



### 暗いところ

- 東園：夜の森、西園：アイアイ館・小獣館地下



### 混んでいるところ

- 東園：ホッキョクグマ周辺・さるやまキッチン・リトルランク
- 西園：無料休憩所・プチカメレオン



### においが強い場所

- 東園：バイソン・世界のサル・ゴリラ
- 西園：ペンギン・フラミンゴ・小獣館・両生爬虫類館・アフリカの動物屋内

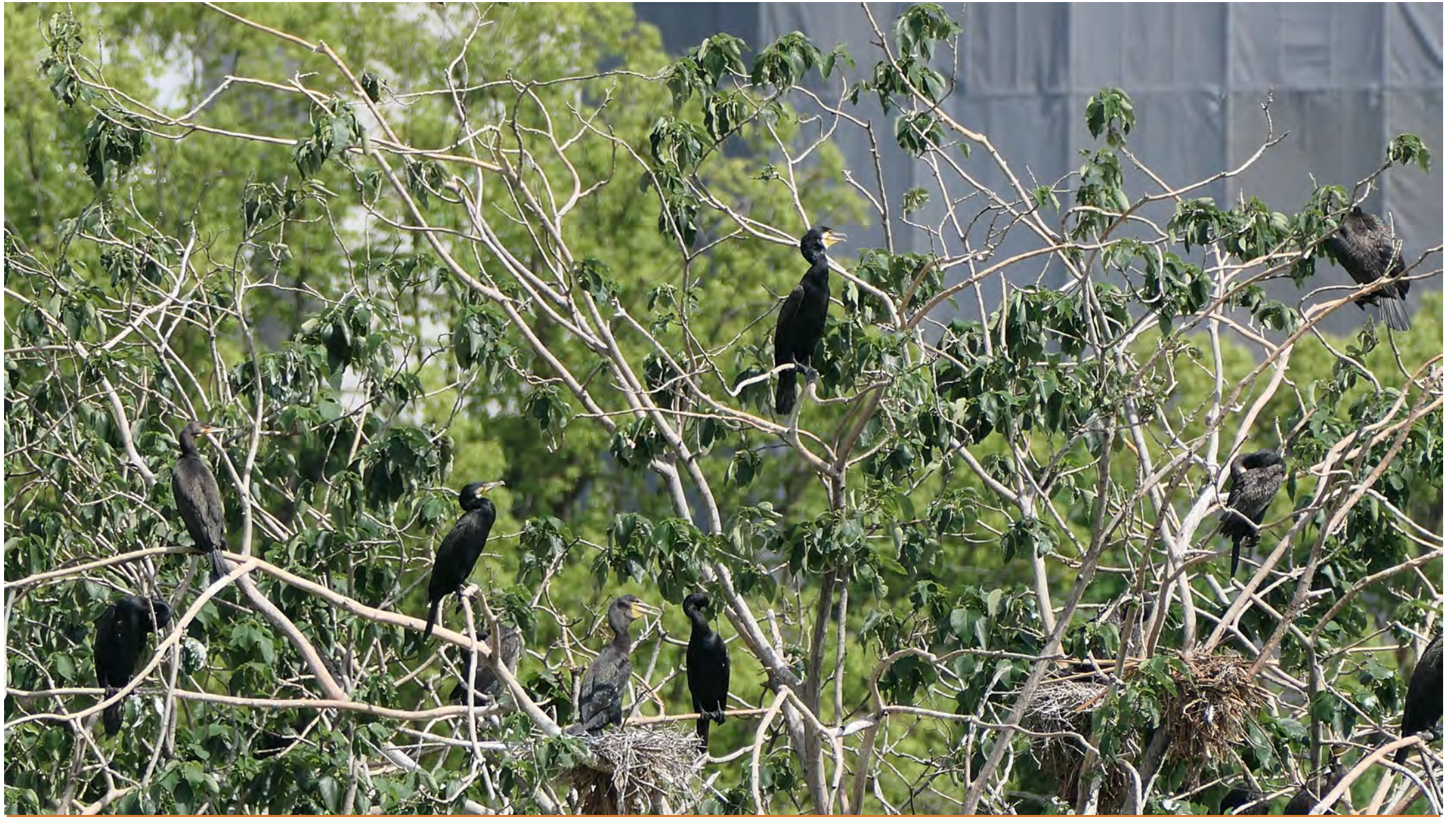
くらいばしょや においのつよばしょ しずかなばしょなども あります。



テナガザルは ときどき おおきなこえで なきます。おはなしを しています。



しょうじゅうかん  
小獣館の ちかは くらいです。



いけには やせいの「カワウ」という とりが います。  
すこし においが します。

おしまい



恩賜上野動物園

UENO ZOOLOGICAL GARDENS