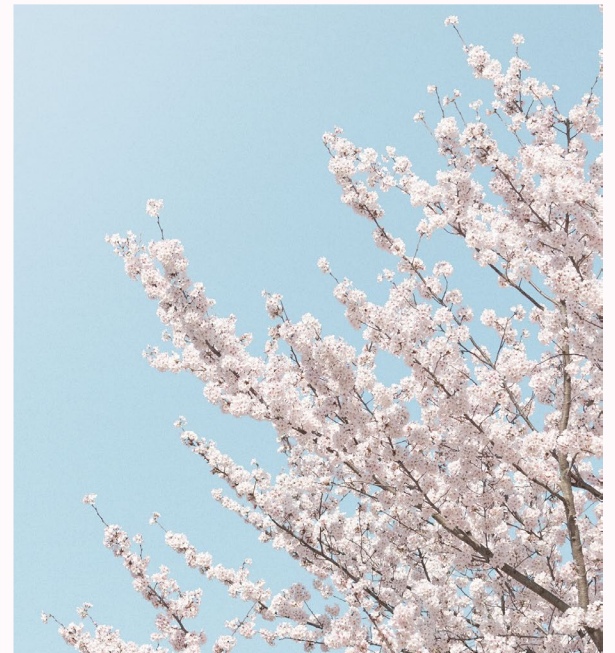
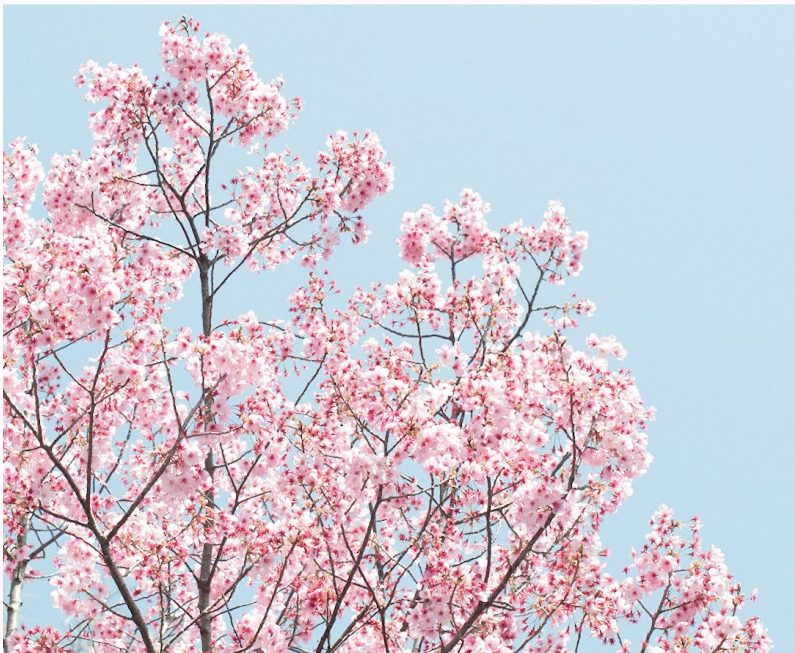




142年目の  
上野動物園の  
お花見にようこそ



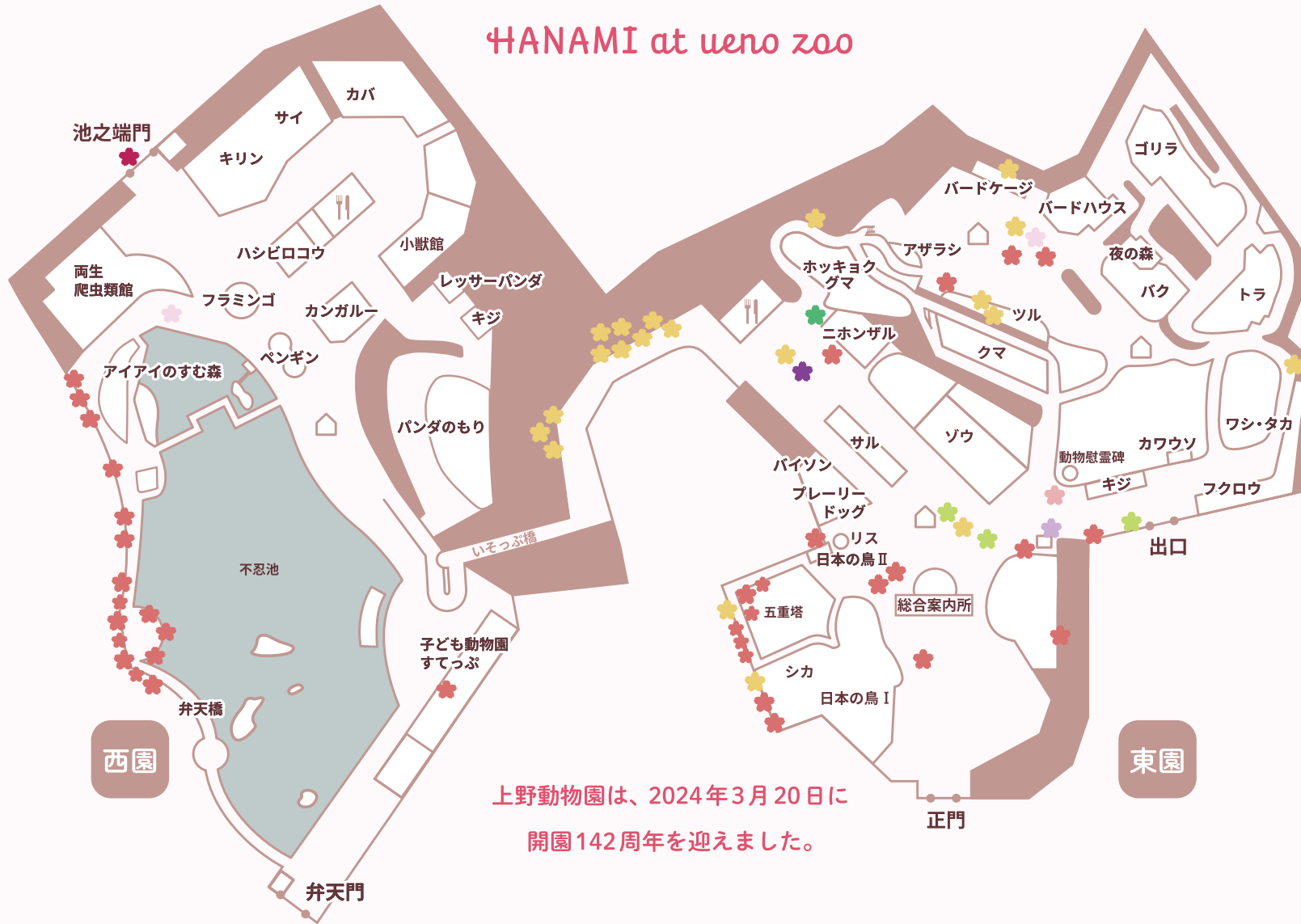
写真上：エドヒガン 左下：ヨウコウザクラ 右下：ソメイヨシノ

# うえのどうぶつえん お花見マップ

HANAMI at ueno zoo

# うえのどうぶつえん お花見マップ

HANAMI at ueno zoo



上野動物園は、2024年3月20日に  
開園142周年を迎えました。

## お花見ポイント

園内には9品種66本のサクラがあるよ。  
動物たちを観察しながら、お花見を楽しもう！

## 開花時期 まんなか

ソメイヨシノ ヤマザクラ オオシマザクラ ジンダイアケボノ\*

## 開花時期 はやめ

カンヒザクラ エドヒガン ヨウコウザクラ

## 開花時期 おそめ

カンザン ウワミズザクラ\*

\*のサクラは今年はお花見できないかも…

142年目の  
上野動物園の  
お花見によろこば

## EVENTS

### 施設系のサクラガイド

日ごろ園内の樹木管理をおこなう施設系の職員が園内のサクラを解説するガイドツアーです。

日時 3月23日(土) / 3月28日(木)

10:00 ~ 40分程度・雨天中止

集合場所 東園 五重塔前

定員 30名

### はじめよう！バードウォッチング

双眼鏡を使って不忍池の野鳥を観察してみませんか？ボランティアが観察のお手伝いをします。

日時 3月30日(土) / 3月31日(日)

11:00 ~ 12:00 雨天中止

場所 西園 弁天橋中ほど



園内の催し物について詳しくは公式ウェブサイト「東京ズーネット」をご覧ください。  
www.tokyo-zoo.net

カレンダーの日付をクリック！

Enjoy the 142nd Anniversary of Hanami!