



## うえのどうぶつえん

2023年12月25日  10:30-15:30 入園受付は13:00まで

**対象**

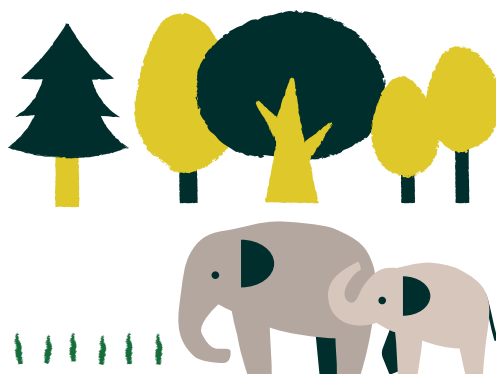
身体障害者手帳／療育手帳（愛の手帳）／精神障害者保健福祉手帳／小児慢性特定疾病医療受給者証をお持ちの18歳未満のお子さまとその同居家族および介助者（申請中の方を含む）

**事前申込制**

参加は無料です

# ドリームデイ・アット・ザ・ズー うえのどうぶつえん

障害を持つお子さまとご家族のみなさまに楽しいひと時を過ごしていただく「ドリームナイト・アット・ザ・ズー」を、「ドリームデイ・アット・ザ・ズー」として日中に開催いたします。この活動は1996年にオランダのロッテルダム動物園で始まり、上野動物園もその趣旨に賛同して2012年より実施してきました。どうぞこの機会に園内をごゆっくりお楽しみください。



## 対象

以下をお持ちの18歳未満のお子さまと  
その同居家族及び介助者※申請中の方を含む

- ・身体障害者手帳
- ・療育手帳（愛の手帳）
- ・精神障害者保健福祉手帳
- ・小児慢性特定疾病医療受給者証

※ご不明な点があれば、末尾の問合せ先までご連絡ください

## 日時

2023年12月25日[月]

10:30—15:30 雨天決行

※入園受付は13:00まで

## 内容

- ・園内自由見学
- ・移動水族館うみくる号
- ・動物のおはなし ほかいろいろ

## 参加方法

上野動物園公式ウェブサイトからの事前申込・抽選制です



www.tokyo-zoo.net

申込締切：2023年11月30日[木] 送信分まで有効

申込多数の場合は抽選をおこない、当落にかかわらず、  
結果を12月10日[日]までにEメールでお知らせします。

くわしくは東京ズーネット[www.tokyo-zoo.net]をご確認ください

## お願い

- ・入園受付は東園 正門と西園 弁天門でおこないます。西園 池之端門からの入園はできません
- ・園内に駐車場はありません。周辺の有料駐車場をご利用ください
- ・動物が驚いたり具合が悪くしたりしてしまうので、フラッシュ撮影はご遠慮ください
- ・動物の体調や天候等により、ご覧になれない場合があります

## 駐車場

駐車場名	電話番号	駐車台数
上野パーキングセンター	03-3833-8151	400台
京成上野駅駐車場	03-3834-5708	70台
上野中央通り地下駐車場	03-5812-3695	300台

・詳細は各駐車場にお問い合わせ願います  
・車椅子やストレッチャーご利用の方は、京成上野駅駐車場か上野中央通り地下駐車場のご利用が入園受付（弁天門）に近くて便利です

当日は混雑が予想されますので、お時間に余裕をもってお越しください

## 問合せ

上野動物園 教育普及係

Tel: 03-3828-5171 (代表/9:30-17:00) Email: fukyu-program2023@tokyo-zoo.net

交通アクセスなどくわしくは東京ズーネット[www.tokyo-zoo.net]をご確認ください