

Night of Wonder

夜の不思議な水族園

各日 20時
まで開園!

入園は19時まで

暗いから、見える。


ねむるものあり、うごくものあり、また、恋のいそがし



2023

8/11 fri.

→ 8/14 mon.

葛西臨海水族園 

【開園時間】 通常営業 9時30分～17時(入園は16時まで)

【休園日】 毎週水曜日(祝日や都民の日に当たるときは翌日)

【入園料】 一般700円/65歳以上350円/中学生250円

*小学生以下、都内在住・在学の中学生無料

【お問合せ】 東京都江戸川区臨海町6-2-3

TEL: 03-3869-5152

8/11(金)-8/14(月) 開園時間を3時間延長!!

Night of Wonder 夜の不思議な水族園

水槽の照明を消し、生き物たちと一緒に夜を迎える特別イベント。

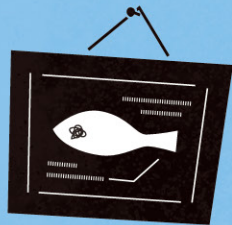
夜ならではの特別なガイドや楽しいイベントを用意してお待ちしています。ぜひご来園ください。

どうなる?夜

ふだんは見るできない夜の水槽。
この時間ならではの生き物の行動とは・・・?
水槽近くの看板やモニターで
観察ポイントを紹介します。

▶ 「世界の海」エリア
「東京の海」エリア

🕒 17:00 - 20:00



夜のスペシャルガイド

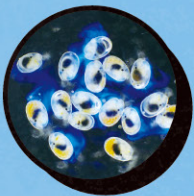
マグロは夜のようす、
ペンギンは鳴き声に注目して、
夜の水族園ならではの
特別ガイドを行います。



▶ 「大洋の航海者 マグロ」 アクアシアター
「ペンギンの生態」 エリア ※雨天中止

🕒 1回目 18:00 - / 2回目 19:00 - (各回 15分程度)

ナイトシアター



夜や暗やみをテーマにした、
海の生き物の映像を紹介します。
休憩しながら素敵な映像を
お楽しみください。

▶ 本館2階レクチャールーム

🕒 17:00 - 20:00 (時間中、繰り返し上映します。)

🎧 「生き物たちが放つ美しい光」 「フェアリーペンギンの夜」

二本立て!

夜の水辺探検

夜の水辺は楽しいことがいっぱい。
夜の生き物たちをスタッフと一緒に探してみましょ。う。
運がいいとセミの羽化やカブトムシが
観察できることも。



▶ 「水辺の自然」 エリア

※屋外でのスタッフのガイドは雨天中止。

🕒 19:00 - 19:45

レストランの限定メニュー

Night of Wonder 限定の島しょメニューがおすすめ!
ノンアルコールカクテル「ウメイロモドキのアイランドブルー」、
お酒と一緒に「伊豆大島名物くさや付 おつまみセット」もどうぞ!



▶ レストラン「シーウィンド」

🕒 ラストオーダー 19:30

