

水族園のお正月

一九一九

お正月は

かきいりえが

おいでとえんで。

一九二〇年
一月三日(木)

【開園時間】 9時30分～17時(入園は16時まで)

【休園日】 毎週水曜日(ただし1月2日は開園) *年約は12月28日まで、年始は1月2日より開園

【入園料】 一般700円 65歳以上350円 中学生250円 *小学生以下および都内在住・在学の中学生は無料

【問合せ】 東京都江戸川区臨海町6-2-3 TEL:03-3869-5152 <http://www.tokyo-zoo.net/>

かきいりえがおいでとえん TOKYO SEA LIFE PARK



水族園の お正月 ニ・一・九

一月 { 二日(水) 開催
三日(木) 開催

水族園は一月二日から開園！
楽しいお正月イベントと
たくさん生き物と
水族園スタッフが
みなさんをお待ちしています。

新春・水族園福引き

本館3階 ガラスドーム 9:30 ▶ 15:00

水族園ならではの体験や景品が当たります。
年の初めの運だめし。ぜひ挑戦してみてください。

- 魚たちにお年玉ツアー
- 飼育係と行く水辺の鳥ツアー
- マグロの設備ってどんなの？ツアー
- 福引きでしか手に入らない!? オリジナルグッズ など



おめでとう生き物クイズラリー

本館2階 エスカレーター前配布/先着 1,500部 9:30 ▶ 17:00

水族園スタッフ厳選のおめでとう生き物たち。
園内をまわりながらじっくり観察して、クイズに挑戦しましょう！

- ゴールの受付は 11:00 から、クイズシートの配布は 16:00 までです。

園長とペンちゃんガンちゃんがお出迎え

本館3階 空の広場【雨天中止】

9:30 ▶ 10:00 / 13:30 ▶ 14:00

園長と「ペンちゃん」「ガンちゃん」がお出迎え。一緒に記念写真をどうぞ！



一月二日と三日

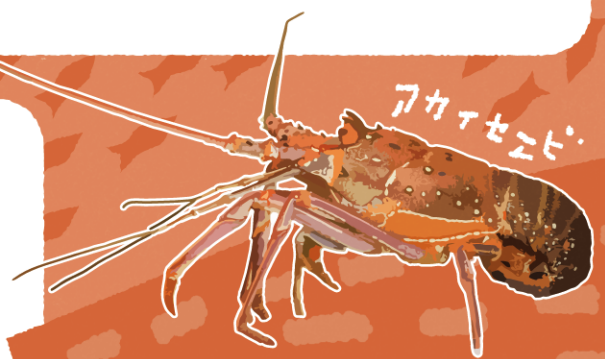
バルーンパフォーマー ザーキー屈さんがやってくる!

一月三日 のみ



本館2階 レクチャールーム 10:00 ▶ 10:30

世界中の子どもたちに夢と希望と…
ちょっぴりトラウマ!?
みなさんを、笑いと野生の世界にご案内します!



イセエビは、その立派な姿や、美しい赤い色から、
縁起のいい生き物として知られています。
水族園では、イセエビのなかまが3種類見られます。
ぜんぶ探せたら、お正月からいいことがあります!

プレゼント

- ご来園の方に「使いすてカイロ」をプレゼントします。

ゲート(売札所前)/各日先着 1,000名

- 商品をお買い上げの方に特製「干支ピンバッジ」をプレゼントします。

ギフトショップ/各日先着 800名

- レストランをご利用の方に「マグロのおだし」をプレゼントします。

レストラン「シーウインド」/先着 200杯/1月2日 10:10 ~



東京都葛西臨海水族園

【開園時間】 9時30分～17時(入園は16時まで)

【休園日】 毎週水曜日(ただし1月2日は開園)

*年内は12月28日まで、年始は1月2日より開園

【入園料】 一般700円 65歳以上350円 中学生250円

*小学生以下および都内在住、在学の中学生は無料

【お問合せ】 東京都江戸川区臨海町6-2-3 TEL:03-3869-5152

<http://www.tokyo-zoo.net/>

動物取扱業登録証

公益財団法人東京動物園協会 葛西臨海水族園 東京都江戸川区臨海町6丁目2番3号

展示17 東京都農第00489号 平成19年5月29日～平成34年5月28日 動物取扱責任者氏名: 駒籠一臣