



# サマーナイト@Tama Zoo 2018

# 8/26日

だんだんと薄暗くなっていく動物園で、いつもとは違う動物たちの姿をお楽しみいただくとともに、夜ならではの動物の魅力を伝えるさまざまなプログラムに是非、ご参加ください。

 雨天中止イベントマーク

 軽食売店は19時30分まで  
 ギフトショップは20時00分まで





## 夜のキーパーズトーク

飼育担当者が夜の動物をテーマに各動物舎で楽しいお話をします。

- 🕒 16:30-  **モルモット**
- 🕒 17:45-  **キリン**  
(キリン展示場 エサ場)
- 🕒 19:00-  **アカカンガルー**
- 🕒 19:00- **ノウサギ**

## 夜のぱくぱくタイム

動物におやつを与えます。どうやって食べるかな？

- 🕒 16:30-  **モルモット**
- 🕒 16:50- **アジアゾウ**
- 🕒 17:00-  **家畜馬**
- 🕒 17:10-  **モウコノウマ**
- 🕒 17:45-  **キリン**  
(キリン展示場 エサ場)
- 🕒 18:00- **タヌキ**
- 🕒 18:30- **フクロウ**

## 夜の質問タイム

飼育担当者がみなさんの質問にお答えします！

- 🕒 19:15-19:45 **マレーバク**



## 「どこかが長い動物」クイズラリー

体の一部が長い動物をテーマに「なぜ長いか？」を観察しながら考えるクイズラリー。

- 🕒 16:30-20:00
- 16時30分からベビーカー貸出所付近でクイズシートを配布。なくなり次第終了。先着500名。
- 雨天時は、ウォッチングセンター内動物ホールで実施します。


## 鳴く虫を聴くツアー

スズムシなど鳴く昆虫の生体を観察した後、園内で鳴いている昆虫を探しにいきます。

- 🕒 18:00-(40分程度) 
- 集合場所：ウォッチングセンター前** 
- 17時に希望者は正門入って正面の大看板前集合。  
定員を超えた場合はその場で抽選を行い、当選者に参加証を配布します。

## 夜の動物園を楽しむツアー

園長や飼育展示課長がご案内する夜の動物園ツアー。どんなコースになるのかは、当日のお楽しみです！

- 🕒 18:30-(40分程度)
- 集合場所：ウォッチングセンター前** 
- 17時に希望者は正門入って正面の大看板前集合。  
定員を超えた場合はその場で抽選を行い、当選者に参加証を配布します。

●ボランティアのスポットガイドも行なっています。  
詳しくは正門入って正面の大看板でご確認ください。

### ご覧いただけない動物や施設

- [アジア園] トキ舎・育すう舎
- [オーストラリア園] フラビー  
ワラー  
ワライカワセミ

### 期間中の主な動物や展示施設の観覧終了時間

- [アフリカ園] アフリカゾウ:16:30  
ライオン:19:30
- [アジア園] ウォークインバードケージ:17:00  
シロテテナガザル:18:00  
インコ:18:00

### [オーストラリア園]

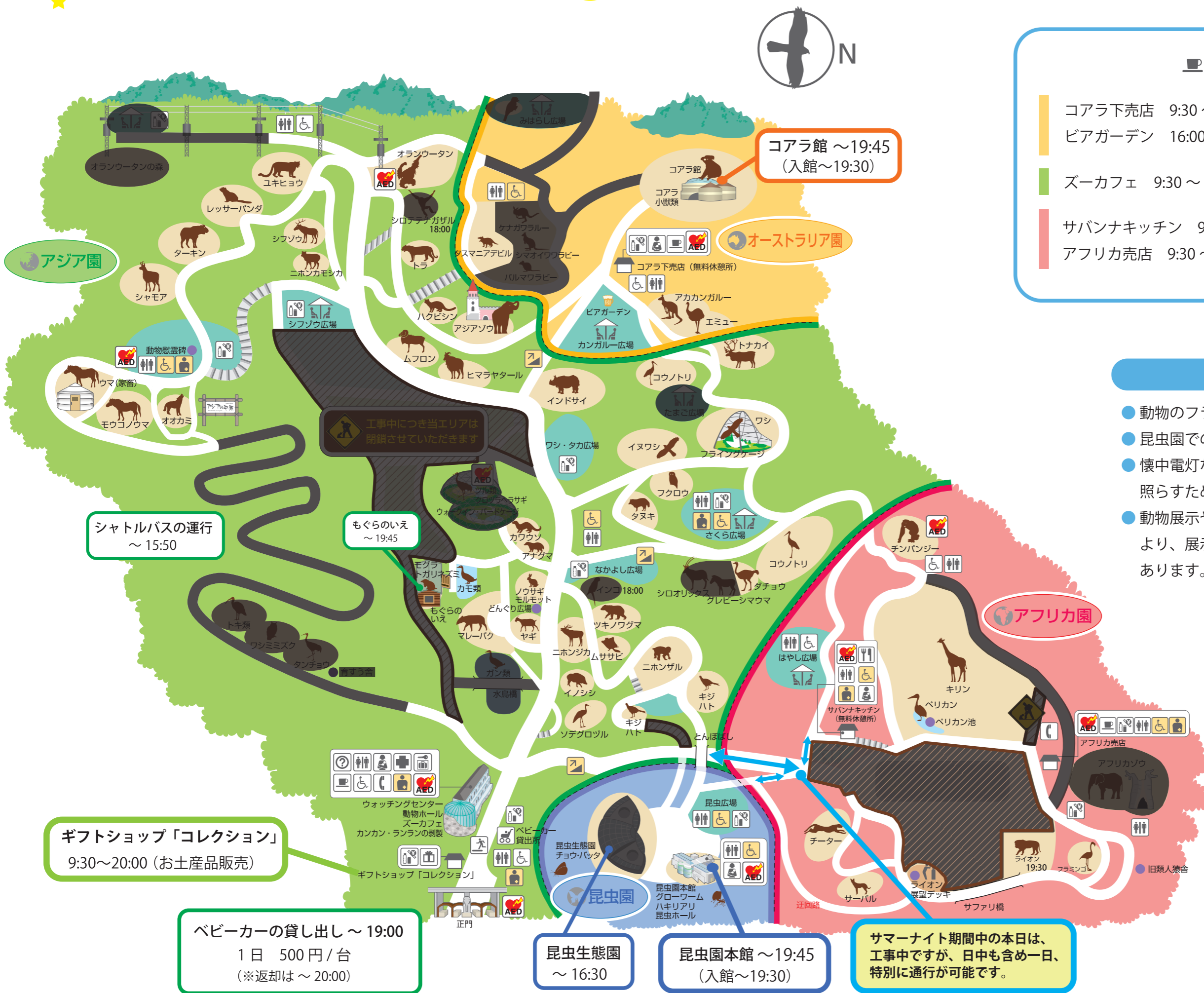
- コアラ館:19:45閉館(入館は19:30まで)
- [昆虫園] 昆虫園本館:19:45閉館(入館は19:30まで)  
昆虫生態園:16:30閉園

- 左記以外の動物は概ね20時まで展示しますが、動物の健康管理上、早めに寝小屋に入る場合があります。
- 動物の健康状態などにより、プログラムが中止となることがあります。ご了承ください。



# ★ サマーナイト開園エリア 🌙 17:00-20:00

■ ご覧いただけない動物・ご利用できない施設



## ☺ 飲食施設 🍴

- コアラ下売店 9:30 ~ 19:50 (ラストオーダー 19:30)
- ビアガーデン 16:00 ~ 19:30 (カンガルー広場) 🍷 ※雨天中止
- ズーカフェ 9:30 ~ 19:50 (ラストオーダー 19:30)
- サバンナキッチン 9:30 ~ 19:50 (ラストオーダー 19:30)
- アフリカ売店 9:30 ~ 19:30

## 🙏 お願い

- 動物のフラッシュ撮影は、ご遠慮ください。
- 昆虫園での虫除け用品の使用は、ご遠慮ください。
- 懐中電灯などの照明類は、動物には向けず、足元を照らすためののみのご利用をお願いいたします。
- 動物展示やイベントなどは、動物の状況や天候などにより、展示予定や場所が変更または中止になることがあります。あらかじめご了承ください。

シャトルバスの運行  
~ 15:50

もぐらのいえ  
~ 19:45

ギフトショップ「コレクション」  
9:30~20:00 (お土産品販売)

ベビーカーの貸し出し ~ 19:00  
1日 500円/台  
(※返却は ~ 20:00)

昆虫生態園  
~ 16:30

昆虫園本館 ~ 19:45  
(入館 ~ 19:30)

サマーナイト期間中の本日は、  
工事中ですが、日中も含め一日、  
特別に通行が可能です。