

笑う門には  きたる



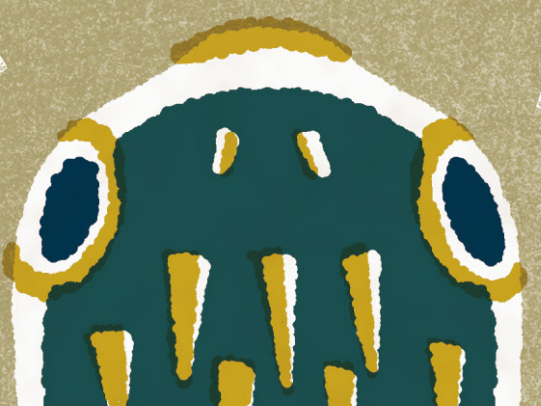
水族園の
お正月 
二  一八



一月 { 二日 
三日  園海葛
之水西
之族臨
印

【開園時間】 9時30分～17時(入園は16時まで)
【休園日】 毎週水曜日(ただし1月3日は開園) *年内は12月28日まで、年始は1月2日より開園
【入園料】 一般700円 65歳以上350円 中学生250円 *小学生以下および都内在住、在学の中学生は無料
【お問合せ】 東京都江戸川区臨海町6-2-3 TEL:03-3869-5152 <http://www.tokyo-zoo.net/>

かさいりんかいすいぞくえん TOKYO SEA LIFE PARK



2018/1/2 火-3 水

水族園は1月2日から開園します。

楽しいお正月イベントとたくさんの生き物と
水族園スタッフがみなさんをお待ちしています。



新春・水族園 スペシャル 福引き

本館3階 ガラスドーム 09:30 ▶ 15:00

水族園ならではの体験や景品が当たるスペシャル福引き!
お正月限定の特別ツアーやオリジナルグッズなどをご用意しています。
としのはじめの運だめし! みなさん、ぜひお楽しみください。

- マグロの設備ってどんなの? ツアー
- 魚たちにお年玉ツアー
- 飼育係と行く水辺の鳥ツアー
- 水族園のイヌ? にさわりま賞
- 新春! 深海魚採集のひみつをおしえま賞
- 福引きでしか手に入らない!? オリジナルグッズ など



お正月
おめでたい
生き物
クイズラリー

本館2階 エスカレーター前

09:30 ▶ 15:30

“福”を運んでくれそうな、おめでたい生き物たち。園内をまわりながらじっくり観察して、クイズに挑戦! ゴールした方にはオリジナルカレンダーをプレゼント!

ペンちゃんガンちゃんがお出迎え



本館3階 空の広場

09:30 ▶ 10:00
13:30 ▶ 14:00

「ペンちゃん」と「ガンちゃん」がお出迎え。一緒に記念写真を撮どうぞ!

プレゼント

■ 商品をお買い上げの方に、特製「干支ピンバッジ」(非売品)をプレゼントします。

ギフトショップ/各日先着 800名

■ ご来園の方に、「使いすてカイロ」をプレゼントします。

ゲート(売札所前)/各日先着 1,000名



フグのなかま (フグ目の魚)

水族園でフグのなかまを探せばその形や色のちがいにodorくはず!
フグは、「フク」と縁起の良いひびきで呼ばれることもあります。
お正月は水族園で「フクめぐり」しませんか?



東京都葛西臨海水族園

【開園時間】 9時30分~17時(入園は16時まで)
【休園日】 毎週水曜日(ただし1月3日は開園)
※年内は12月28日まで、年始は1月2日より開園
【入園料】 一般700円 65歳以上350円 中学生250円
※小学生以下および都内在住、在学の中学生は無料
【お問合せ】 東京都江戸川区臨海町6-2-3
TEL:03-3869-5152 <http://www.tokyo-zoo.net/>

動物取扱業登録証
公益財団法人東京動物園協会 葛西臨海水族園 東京都江戸川区臨海町6丁目2番3号
展示7 東京都風第00489号 平成19年5月29日~平成34年5月28日
動物取扱責任者氏名: 錦織一臣