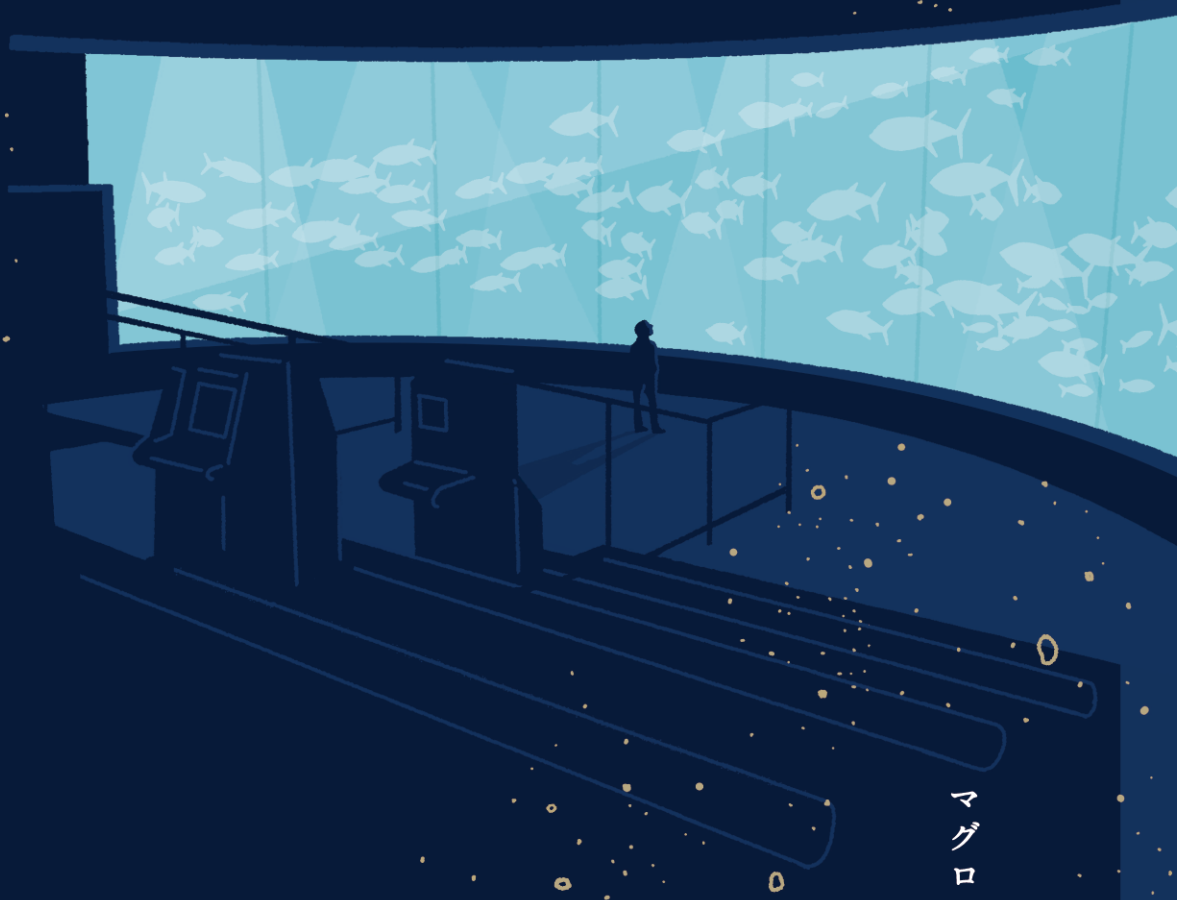


ALL ABOUT MAGURO

the  
28<sup>th</sup>  
anniversary



マグロのすべて



2017

無料開園日

10 | 8 (日) - 10 | 9 (月) - 10 | 10 (火)

10月10日は葛西臨海水族園の開園記念日。

そして「マグロの日」でもあります。

水族園の主役であるマグロ。その全てをお見せします。ぜひご来園ください。

## 東京都葛西臨海水族園

【開園時間】9:30 - 17:00 (入園は16:00まで)

【休園日】毎週水曜日(祝日や都民の日に当たるときは翌日)

【入園料】一般700円 / 65歳以上350円 / 中学生250円

※小学生以下、都内在住・在学の中学生は無料

【お問合せ】東京都江戸川区臨海町6-2-3 / 03-3869-5152



10月10日は葛西臨海水族園の開園記念日。

10月8日・9日・10日の3日間はマグロをテーマにした開園記念日イベントを行います。

### ● 全日開催プログラム

#### ファンタジーミュージカル ホヌ・バイ・ザ・シー

ハワイの海が舞台の海洋保護をテーマにしたミュージカル。英語劇ですが、お子様でも楽しめる内容です。

- 時間 ①10:00 - 10:25 (開場 9:50 - )  
②12:30 - 12:55 (開場 12:20 - )  
③15:30 - 15:55 (開場 15:20 - )
- 場所 ①本館2階「レクチャールーム」  
②・③本館3階「空の広場」  
※②・③は悪天候の場合、レクチャールームで実施。
- 定員 本館2階「レクチャールーム」：先着80名  
本館3階「空の広場」：定員なし

#### スペシャルガイドツアー マグロ裏側探検

普段はなかなか入れない、水槽の裏側へお連れします！

- 時間 11:00 - 11:45 (受付 10:50 - )  
13:30 - 14:15 (受付 13:20 - )
- 受付 本館3階「ガラスドーム」内カウンター
- 対象 小学生以上 / 各回10名 (抽選制)  
※車イスやベビーカーでの参加はできません。

### ● 特別プログラム

#### スタッフトーク マグロ飼育員のスペシャルスタッフトーク

マグロ飼育スタッフならではの視点で、マグロの魅力を語ります。

- 日時 10月8日(日) / 9日(月・祝) 13:20 - 13:50
- 場所 本館2階「レクチャールーム」
- 定員 先着80名

#### スタッフトーク for Kids マグロってすごい!

マグロをよく観察して、そのひみつをさがしてみよう!

- 日時 10月8日(日) 11:00 - 12:00
- 場所 本館2階「レクチャールーム」
- 対象 小学3年生 - 中学3年生
- 定員 40名【事前募集】

#### 開園記念日イベント第2弾

自分だけの「お魚ありがとう缶詰」を作ろう  
魚を観察して絵を描き、海の恵みへの感謝と親子の写真を一緒に詰めて自分だけの缶詰を作ります。

- 日時 2017年10月15日(日)  
①10:00 - 12:00  
②13:30 - 15:30
- 場所 本館2階「レクチャールーム」  
本館1階「アクアシアター」
- 対象 小学生のお子様とその保護者
- 定員 各回15組程度【事前募集】

#### クイズイベント マグロウルトラクイズ

マグロに関する「YES or NO」クイズに挑戦! 連続正解者には、マグロの給餌見学ツアーをプレゼント。

- 時間 14:00 - 14:20 (受付 13:45 - )
- 場所 本館3階「空の広場」  
※屋外のため雨天中止  
※景品のツアーは車イスやベビーカーでの参加はできません。

### ● そのほかにも ...

#### マグロのぞき

情報資料室もマグログッズをとりそろえてお待ちしています。

#### ボランティアによるスペシャルガイド

水族園ボランティアがマグロのおもしろさを伝えます。

#### 挑戦! マグロ魚<sup>ウオ</sup>ツチング

クイズシートをもらって水槽をめぐるながらクイズに挑戦! ゴールするとお土産がもらえます。

- 場所 スタート: 本館2階「大洋の航海者 サメ」水槽横  
ゴール: 本館2階 ギフトショップ「アクアマリン」前
- 定員 各日先着2,000名

応募要項等イベントの詳細については公式ホームページをご覧ください。

▶ <http://www.tokyo.zoo.net/>



#### 東京都葛西臨海水族園

- 【開園時間】 9:30 - 17:00 (入園は16:00まで)
- 【休園日】 毎週水曜日 (祝日や都民の日に当たるときは翌日)
- 【入園料】 一般700円 / 65歳以上350円 / 中学生250円  
※小学生以下、都内在住・在学の中学生は無料
- 【お問合せ】 東京都江戸川区臨海町6-2-3 / 03-3869-5152