

募集要項

※全4回で、1回ごとのお申し込みとなります。

場所 葛西臨海水族園
本館2階レクチャールーム

対象 4,5歳の子どもの保護者

定員 午前と午後で各30名程度

応募方法 往復はがき または Eメール

このプログラムに参加されたお子さんに
どのような学びが生じているかについて
教育学の研究者の協力を得て
調査研究を行う予定です。
アンケートへのご協力やビデオ撮影などを
行うことができますがご了承ください。

お申し込み方法

■ 往復はがき (応募期間の消印有効)

往復はがきに参加者全員の氏名(ふりがな)・年齢・性別・保護者の住所・電話番号・希望する時間(午前または午後)を、返信面に保護者の住所・氏名を明記のうえ、以下のあて先までお申し込みください。

〈あて先〉〒134-8587 江戸川区臨海町6-2-3 葛西臨海水族園 「進め!海のいきものたち第〇回」係

■ Eメール (応募期間に送信分を受付)

susume_kasai@tokyo-zoo.net宛に、件名を「進め!海の生きものたち第〇回」とし、本文に参加者全員の氏名(ふりがな)・年齢・性別・保護者の住所・電話番号・希望する時間(午前または午後)を記入してお送りください。お申し込みの際は、@tokyo-zoo.netからのEメールを受信できるように、迷惑メールフィルターやメールソフトを設定してください。(特に携帯電話からお申し込みの方はご注意ください。)

※応募は1回につき1家族までとします。※保護者の方1名は一緒に無料で入園できます。

※応募者多数の場合は抽選とし、当落にかかわらずお知らせします。

水族園で学ぼう! いろいろなプログラム

東京の
海を知る

小学校3年生以上とその保護者

うみの
遊び舎

小学校3・4年生

海の学び舎

高校生・大学生向けレクチャー&カフェ

高校生・大学生

東京都葛西臨海水族園 東京都江戸川区臨海町6-2-3 TEL:03-3869-5152

公式サイト <http://www.tokyo-zoo.net/>

【開園時間】 午前9時30分～午後5時(入園は4時まで)

【休園日】 毎週水曜日(祝日や都民の日にあたる場合は翌日)

【入園料】 一般700円 65歳以上350円 中学生250円 *小学生以下、都内在住・在学の中学生は無料

公益財団法人東京動物園協会 展示 12 東京都展第001489号 平成19年5月29日～平成29年5月28日 動物取扱責任者: 錦織一臣、杉野隆、山本達也



進め!! 4～5才の子ども向けプログラム (親子でどうぞ!)

海のいきものたち

全4回

事前募集型
プログラム

〈第1回〉カニ 5/24【日】好評のうち終了
〈第2回〉ウニ 9/6【日】応募期間 8/7【金】-8/28【金】
〈第3回〉ヒトデ 12/6【日】応募期間 11/6【金】-11/27【金】
〈第4回〉ナマコ 3/6【日】応募期間 2/5【金】-2/26【金】

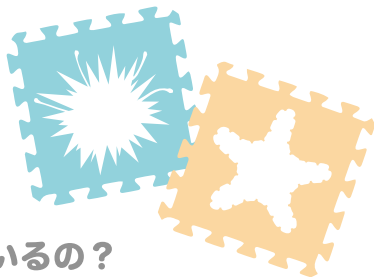
※どのプログラムからでも参加できます。
※1回だけの参加も可能です。

 葛西臨海水族園

進め!!

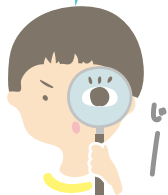
海のいきものたち

ウニってなに？
ヒトデってなに？
海のなかで
どんな暮らしをしているの？



海のいきものを

見て



さわって



絵にかいて



いきものの

すごい

を発見しよう！



第2回

《開催日》

2015. 9.6(日)

11:00～11:50(集合10:50)

14:00～14:50(集合13:50)

応募期間 8月7日(金)～8月28日(金)

テーマ ウニ

第3回

《開催日》

2015. 12.6(日)

11:00～11:50(集合10:50)

14:00～14:50(集合13:50)

応募期間 11月6日(金)～11月27日(金)

テーマ ヒトデ

第4回

《開催日》

2016. 3.6(日)

11:00～11:50(集合10:50)

14:00～14:50(集合13:50)

応募期間 2月5日(金)～2月26日(金)

テーマ ナマコ

