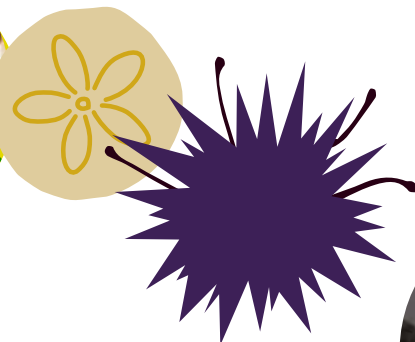


進め!!

海のいきものたち



ウニってなに？
ヒトデってなに？
海のなかで
どんな暮らしを
しているの？



体を動かすゲームやクイズをとおして、
海のいきもののふしぎを発見できるよ。

お父さんお母さんにも
きっと、新しい発見があるはず！



お申し込み方法

全4回で、1回ごとのお申し込みとなります。

■ 往復はがき (応募期間の消印有効)

往面に参加者全員の氏名(ふりがな)・年齢・性別・保護者の住所・電話番号を、返面に保護者の住所・氏名を明記のうえ、以下のあて先までお申し込みください。

〈あて先〉〒134-8587
江戸川区臨海町 6-2-3
葛西臨海水族園
「進め!海のいきものたち第〇回
(希望の開催回をご記入ください)」係

■ Eメール (応募期間に送信分を受付)

susume_kasai@tokyo-zoo.net宛に、件名を「進め!海の生きものたち第〇回(希望の開催回をご記入ください)」とし、本文に参加者全員の氏名(ふりがな)・年齢・性別・保護者の住所・電話番号を記入してお送りください。

お申し込みの際は、@tokyo-zoo.netからのEメールを受信できるように、迷惑メールフィルターやメールソフトを設定してください。(特に携帯電話からお申し込みの方はご注意ください。)

- ※応募者多数の場合は抽選とし、当落にかかわらずお知らせします。
- ※応募は1回につき1組までとします。
- ※保護者の方1名は一緒に無料で入園できます。

募集概要 (各回共通)

- 場 所** 葛西臨海水族園
本館2階レクチャールーム
- 対 象** 4~5歳の子どもとその保護者
- 定 員** 30名
- 応募方法** 往復はがきまたはEメール
(右ページをご覧ください)

第2回

《開催日》
2014. 8.30(土)
11:00~11:45(集合10:50)
応募期間 ~8月22日(金)

テーマ **ヒトデ**

第3回

《開催日》
2014. 11.30(日)
11:00~11:45(集合10:50)
応募期間 11月1日(土)~11月21日(金)

テーマ **ナマコ**

第4回

《開催日》
2015. 2.22(日)
11:00~11:45(集合10:50)
応募期間 1月24日(土)~2月13日(金)

テーマ **カニ**