



うみ・みらい・いのち



進め!!

4~5才の子ども向けプログラム (親子でどうぞ!)

# 海のいきものたち

全4回

事前募集型  
プログラム

- |       |     |           |                       |
|-------|-----|-----------|-----------------------|
| 〈第1回〉 | ウニ  | 5月18日【日】  | 好評のうち終了               |
| 〈第2回〉 | ヒトデ | 8月30日【土】  | 応募期間 ~ 8/22【金】        |
| 〈第3回〉 | ナマコ | 11月30日【日】 | 応募期間 11/1【土】~11/21【金】 |
| 〈第4回〉 | カニ  | 2月22日【日】  | 応募期間 1/24【土】~2/13【金】  |

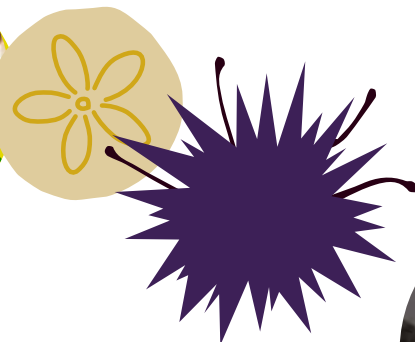
各回ごとに申込を受け付けます

進め!!

# 海のいきものたち



ウニってなに？  
ヒトデってなに？  
海のなかで  
どんな暮らしを  
しているの？



体を動かすゲームやクイズをとおして、  
海のいきもののふしぎを発見できるよ。

お父さんお母さんにも  
きっと、新しい発見があるはず！



## お申し込み方法

全4回で、1回ごとのお申し込みとなります。

### ■ 往復はがき (応募期間の消印有効)

往復はがきに参加者全員の氏名(ふりがな)・年齢・性別・保護者の住所・電話番号を、返信面に保護者の住所・氏名を明記のうえ、以下のあて先までお申し込みください。

〈あて先〉〒134-8587  
江戸川区臨海町 6-2-3  
葛西臨海水族園  
「進め!海のいきものたち第〇回  
(希望の開催回をご記入ください)」係

### ■ Eメール (応募期間に送信分を受付)

susume\_kasai@tokyo-zoo.net宛に、件名を「進め!海の生きものたち第〇回(希望の開催回をご記入ください)」とし、本文に参加者全員の氏名(ふりがな)・年齢・性別・保護者の住所・電話番号を記入してお送りください。

お申し込みの際は、@tokyo-zoo.netからのEメールを受信できるように、迷惑メールフィルターやメールソフトを設定してください。(特に携帯電話からお申し込みの方はご注意ください。)

- ※応募者多数の場合は抽選とし、当落にかかわらずお知らせします。
- ※応募は1回につき1組までとします。
- ※保護者の方1名は一緒に無料で入園できます。

## 募集概要 (各回共通)

- 場 所** 葛西臨海水族園  
本館2階レクチャールーム
- 対 象** 4~5歳の子どもとその保護者
- 定 員** 30名
- 応募方法** 往復はがきまたはEメール  
(右ページをご覧ください)

### 第2回

《開催日》  
**2014. 8.30(土)**  
11:00~11:45(集合10:50)  
応募期間 ~8月22日(金)

テーマ **ヒトデ**

### 第3回

《開催日》  
**2014. 11.30(日)**  
11:00~11:45(集合10:50)  
応募期間 11月1日(土)~11月21日(金)

テーマ **ナマコ**

### 第4回

《開催日》  
**2015. 2.22(日)**  
11:00~11:45(集合10:50)  
応募期間 1月24日(土)~2月13日(金)

テーマ **カニ**

# 水族園のシリーズプログラム 2014 年間スケジュール

くわしくは <http://www.tokyo-zoo.net/> でお知らせします

## 小学校3年生以上とその保護者

シリーズフィールドプログラム

### 東京の海を知る

1回目：5月31日【土】(終了)

2回目：6月29日【日】(終了)

3回目：9月7日【日】

※各回ごとに申込を受け付けます

私たちにとって最も身近な存在である東京の海を知ってもらうためのフィールドプログラムです。一年をとおして、いくつかの東京の海を訪ね、そこにくらす生き物や自然を観察します。今、身近な海にどんな生き物がくらすしているのか、どんなことが起きているのかを体験をとおして学ぶ内容です。

## 小学校3、4年生

### うみの遊び舎

1回目：6月1日【日】(終了)

2回目：7月13日【日】(終了)

3回目：8月22日【金】

4回目：11月9日【日】

※各回ごとに申込を受け付けます

海や川には、驚くほど多様で興味深い生きものがたくさんくらすしています。それらの生きもののおもしろさを、1年をとおしてさまざまな角度から学びます。

水族園の水槽で生きものをじっくりと観察したり、海や川で生きものをつかまえたり、水族園ならではのプログラムで、「水族園流生きもののお楽しみ方」を知ることができます。

## 高校生

### 海の学び舎

高校生向けレクチャー&カフェ

1回目：6月15日【日】(終了)

2回目：9月21日【日】

3回目：11月16日【日】

※各回ごとに申込を受け付けます

昨年に続き開催する、高校生向けの講座です。第一線で活躍する研究者やフィールドで活躍するナチュラリストが、海や川の環境やそこにくらす生き物のおもしろさ、またそれらを探求し、研究することの楽しさを紹介します。

前半で講師のお話、後半でお茶を飲みながら参加者も交えた談話会を予定しています。

## 東京都葛西臨海水族園

東京都江戸川区臨海町6-2-3 TEL:03-3869-5152

公式サイト <http://www.tokyo-zoo.net/> 開園25周年スペシャルサイト <http://www.tokyo-zoo.net/kasai25/>

【開園時間】 午前9時30分～午後5時(入園は4時まで)

【休園日】 毎週水曜日(祝日や都民の日にあたる時は翌日)

【入園料】 一般700円 65歳以上350円 中学生250円 \*小学生以下、都内在住・在学の中学生は無料

公益財団法人東京動物園協会 展示 12 東京都展第 001489 号 平成 19 年 5 月 29 日～平成 29 年 5 月 28 日 動物取扱責任者：錦織一臣