

今週の

# いきもの広場

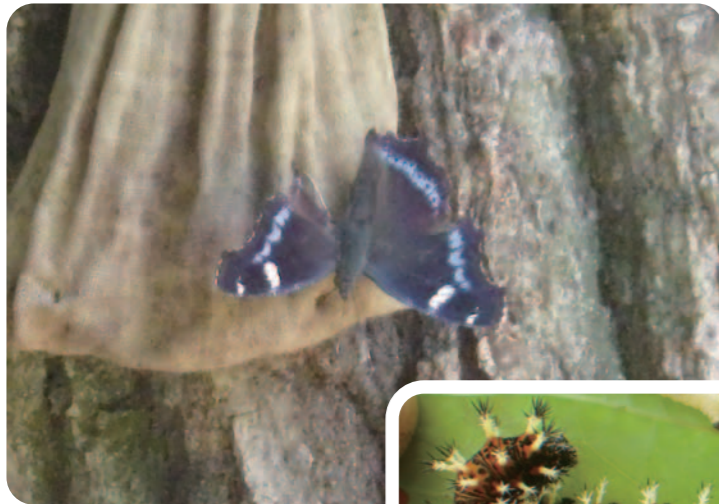
## 1 セミの抜け殻



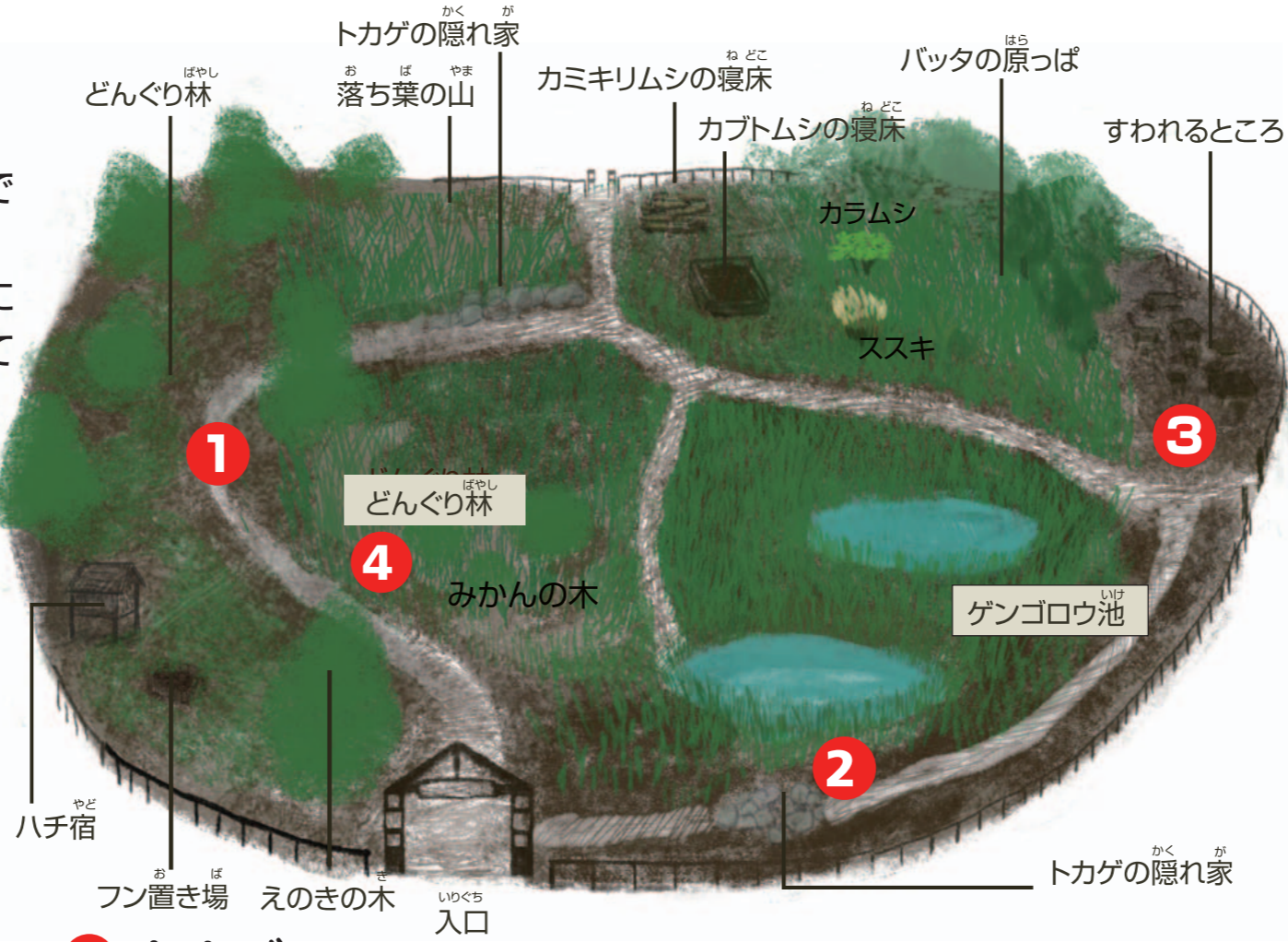
ニイニイゼミ

ニイニイゼミの抜け殻は小さく、土っぽいのでわかりやすいです。広場内や外でも多くの抜け殻があります。種によって見た目が違うので、ぜひ探して見比べてみてください。

## 2 ルリタテハ



5月中旬に見つけた幼虫が成虫になりました。幼虫の頃は色鮮やかですが、成虫は少し地味になりますね。羽の裏面の色や模様は樹皮に似ています。



## 3 カナブン



緑銅色、黄褐色、緑色、茶褐色、赤褐色、濃藍色など、色彩変異があります。樹液の出るクヌギやコナラなどの木で成虫を見つけることができます。

## 4 カブトムシ



メス



オス

カブトムシの立派な角は、オスの証です。メスには角がありません。7~8月にかけて成虫になり、土から出てきます。仕掛けたバナナトラップに集まってきているので、探してみてください。



カブトムシの寝床は  
お休みします

いよいよ成虫になり、出てくる大事な時期になりました。土から出てくるのを楽しみに待ちましょう。