

今週の

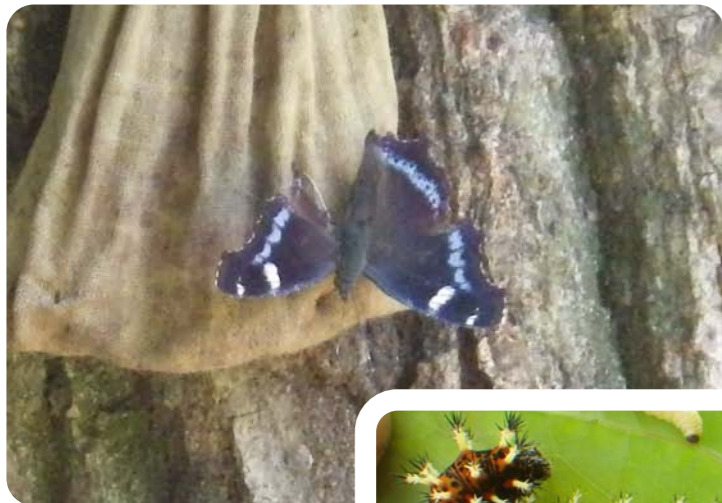
いきもの広場

1 クビキリギス



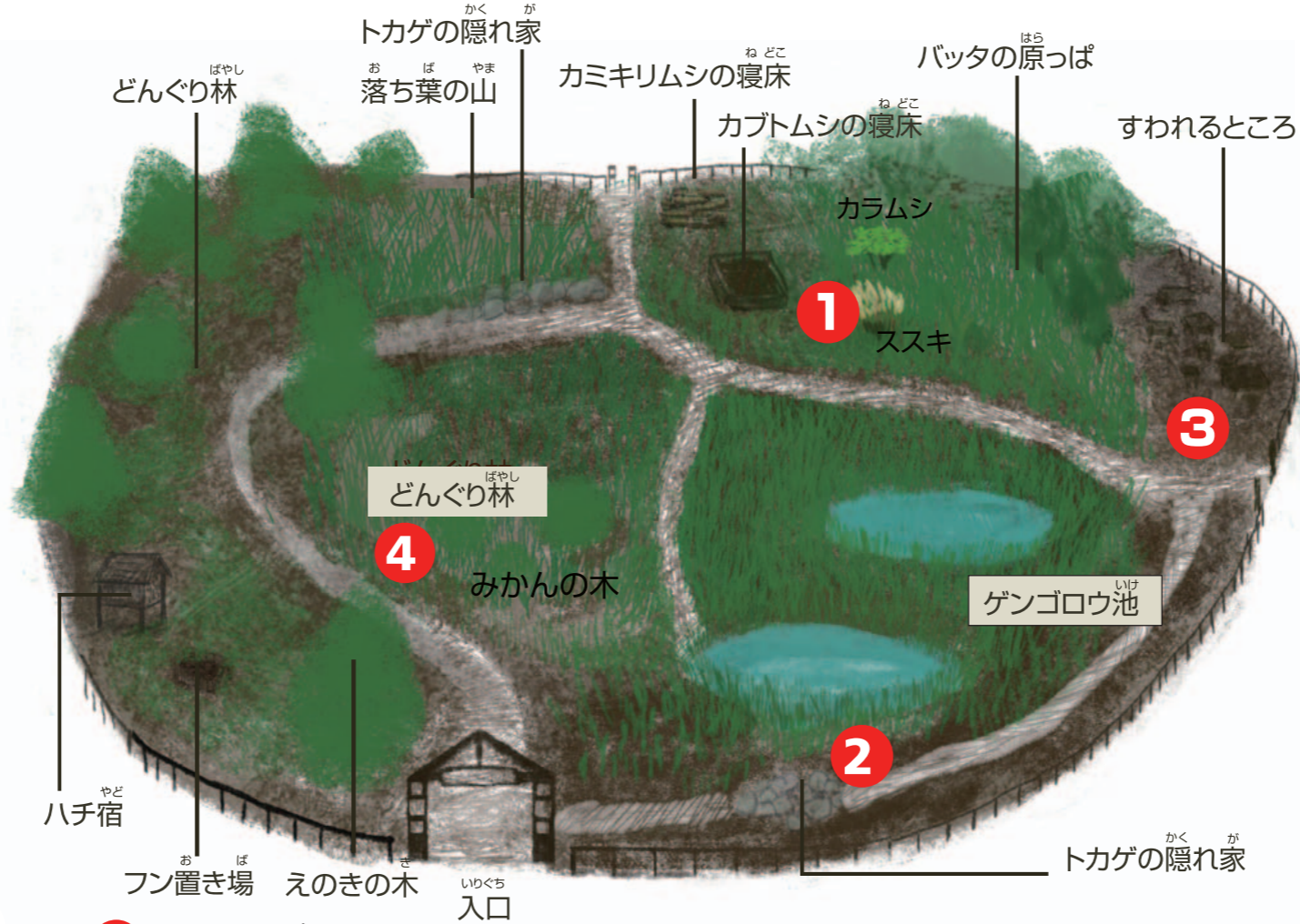
頭が尖っているのが特徴的で、草と同じ色をしています。丈夫な顎を持っていて、固い草も食べることができます。

2 ルリタテハ



5月中旬に見つけた幼虫が成虫になりました。幼虫の頃は色鮮やかですが、成虫は少し地味になりますね。羽の裏面の色や模様は樹皮に似ています。

いきもの広場は、動物園の中に作った「近所の自然」です。広場のなかには様々な環境や生き物と出会うための小さな仕掛けがたくさんあります。いよいよ梅雨があげ、本格的な夏がやってきます。いきもの広場も賑わってきました。



3 カナブン



緑銅色、黄褐色、緑色、茶褐色、赤褐色、濃藍色など、色彩変異があります。樹液の出るクヌギやコナラなどの木で成虫を見つけることができます。

4 カブトムシ



カブトムシの立派な角は、オスの証です。メスには角がありません。7~8月にかけて成虫になり、土から出てきます。仕掛けたバナナトラップに集まってきているので、探してみてください。

カブトムシの寝床はお休みします

いよいよ成虫になり、出てくる大事な時期になりました。土から出てくるのを楽しみに待ちましょ。