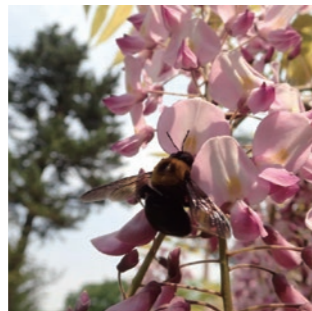
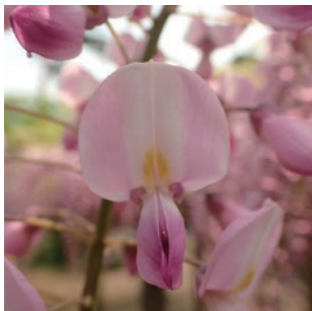


1



### フジ

フジの花は小さい花が集まり房状に咲きます。花は蝶のような形をしているため蝶形花（ちょうけいか）と呼ばれ蜜のありかを示す模様があります。これを目印にハナバチ類が集まってきます。ハナバチ類が蜜を吸うと隠れていた「おしべ」と「めしべ」がハナバチのお腹に当たり花粉がつき受粉されます。

2



### ホオノキ

ホオノキの花は甘い匂いでハナアブ類や甲虫類を誘い花粉を運んでもらいます。1日目は「めしべ」だけ2日目は「おしべ」だけが開きます。別の花から花粉をもらい自分の花粉では受粉しない仕組みになっています。3日目には花びらとおしべは落ちてしまいます。花はいつせいは咲かず、つぼみ・花・花後のいろいろな段階が見られます。1本の木の開花期間は長く、約1ヶ月ご覧いただけます。



番号の場所で  
ご覧いただけます

### スタンプラリー

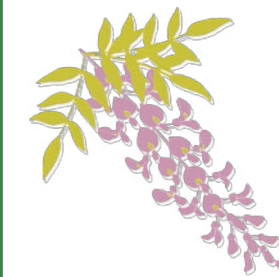


植物と動物



会期：2017年5月28日(日)まで  
スタート：動物園 正門先広場

動物園（本園）ではホオノキとフジの花が見頃です。現在、井の頭自然文化園では、井の頭恩賜公園100歳記念ウィークと関連して植物と動物のクイズスタンプラリーを開催しています。フジ、ホオノキもラリーポイントです。クイズを解きながら植物や生き物たちのくらしの知恵を探ってみましょう！



# 花 ご よ み

2017年  
5月1日  
166号

発行  
公財)東京動物園協会  
井の頭自然文化園